



Bagażnik rowerowy do montażu na haku holowniczymi

Instrukcja obsługi

Alu Atlas 75351 „Evolution”

- Do transportu 2 rowerów (w przypadku użycia dodatkowej szyny (Art. 75352) możliwość transportu 3 rowerów)
- Zasilanie energii elektrycznej - wtyczka 13-pinowa
- Bez konieczności wpisu do dokumentacji pojazdu
- Nie jest wymagany przegląd techniczny
- Montowany na pojazd za pomocą kilku pokręteł ręcznych.
- Wygodne mocowanie rowerów na niewielkiej wysokości.

Spis treści

1.	Wskazówki dotyczące bezpieczeństwa	2
2.	Użycie zgodnie z przeznaczeniem	6
3.	Narzędzie do montażu	6
4.	Zakres dostawy	7
5.	Klasyfikacja elementów składowych	8
6.	Montowanie	9
7.	Bagażnik rowerowy do montażu na haku holowniczym	20
8.	Montowanie roweru na bagażniku rowerowym	21
9.	Otworzenie przestrzeni bagażnika samochodowego	22
10.	Możliwości zabezpieczenia przed kradzieżą	23
11.	Wskazówki dotyczące konserwacji i składowania	23
12.	Wskazówki dotyczące ochrony środowiska naturalnego i sposobów bezpiecznego złomowania (usuwania)	24
13.	Gwarancja, Serwis techniczny, Producent	24

Model: 75351

Wersja: 03.2019



Unitec Alu Atlas 75351 „Evolution”

Szanowni Klienci,

Dziękujemy bardzo, że zdecydowaliście się na zakup bagażnika rowerowego do montażu na haku holowniczym Alu Atlas firmy Unitec. Za pomocą tego urządzenia możecie łatwo i wygodnie przewozić Waszym własnym samochodem 2 (maksimum 3) rowery. Niniejszy bagażnik rowerowy do montażu na haku holowniczym jest dostarczany jako kompletny zestaw. Przed użyciem tego urządzenia po raz pierwszy musicie je starannie zamontować korzystając z pomocy niniejszej instrukcji obsługi.

1. Wskazówki dotyczące bezpieczeństwa

Podczas montażu i używania bagażnika rowerowego do montażu na haku holowniczym należy bezwarunkowo przestrzegać poniższe wskazówki dotyczące bezpieczeństwa:

- Instrukcję obsługi należy przechowywać przez cały okres eksploatacji produktu
- Przekazać instrukcję obsługi kolejnym właścicielom i użytkownikom produktu

Wskazówka: Przed rozpoczęciem czynności związanych z montażem niniejszego bagażnika rowerowego, użytkownik musi koniecznie dokładnie przeczytać niniejszą instrukcję obsługi! W szczególności należy przestrzegać wskazówki dotyczące bezpieczeństwa. Nie montuj i / lub nie używaj produktu, jeśli masz wątpliwości dotyczące prawidłowego montażu. Nie instaluj żadnych akcesoriów ani bagażnika jeśli dostarczone wyposażenie nie jest kompletne.

Ostrzeżenie: Zwrócić uwagę na wartość dopuszczalnego nacisku na oś pojazdu.

W przypadku dodatkowego obciążenia pojazdu rowerami nie wolno przekroczyć dopuszczalnej wartości nacisku na oś! Masa bagażnika na rowery wynosi 12,7 kg (z dodatkową szyną 75352: 15,2 kg)

Ostrzeżenie: Uwzględnić maksymalne obciążenie podparcia haka holowniczego. Sprawdź specyfikację producenta auta.

Maksymalne obciążenie podparcia haka holowniczego wynosi minimum 50 kg: w tym przypadku użytkownikowi wolno przewozić 2 rowery o maksymalnym ciężarze wynoszącym 37,3 kg!

Maksymalne obciążenie podparcia haka holowniczego > 60 kg: w tym przypadku użytkownikowi wolno przewozić 2 rowery (lub 3 z dodatkową szyną 75352) o maksymalnej wadze całkowitej 45 kg (2 rowery / max. 22,5 kg na każdą szynę) lub 44,8 kg (3 rowery, maks. 15 kg na szynę.)

Wskazówka: Pojazd musi posiadać hak holowniczy z homologacją o maksymalnym nacisku na hak wynoszącym 50 kg i być wykonany z materiału co najmniej St 52-3 lub GGG 52.

Wartość D: Proszę przestrzegać informacji producenta pojazdu/ haka holowniczego dotyczących wartości D odnoszących się do kuli haka holowniczego z uchwytem (KmH). Wartość D kuli haka holowniczego z uchwytem (KmH) powinna wynosić min. 7,6 kN, ponieważ nie działa pionowo na oś środkową kuli haka. W przypadku starszych modeli haków holowniczych i uchwytów zamiast wartości D podany jest maksymalny uciąg GA oraz dopuszczalna masa całkowita pojazdu GK. Na podstawie tych wartości można obliczyć wartość D haka holowniczego i uchwytu w następujący sposób:

$$D = (9,81/1000) \times (G[A] \times G [K]) / (G[A] + G[K])$$

$$D \text{ w [kN]}, G[A] \text{ w [kg]}, G[K] \text{ w [kg]}$$

]

Wskazówka: Podczas montażu bagażnika rowerowego na haku holowniczy bagażnik musi być wyposażony w tablicę rejestracyjną (tablica rejestracyjna pojazdu jest niewidoczna). Zgodnie z przepisami o ruchu drogowym, urzędowe oznaczenie (tablica rejestracyjna) pojazdu musi być zdublowane na bagażniku rowerowym zamontowanym na haku holowniczym. Przed podróżą użytkownik musi założyć na ten bagażnik tablicę rejestracyjną, która jest identyczna z tablicą rejestracyjną pojazdu

Tylne oświetlenie:

- Bagażnik montowany z tyłu pojazdu częściowo zasłania jego tylne światła. W związku z tym ten rodzaj bagażnika powinien być wyposażony we własne oświetlenie i własną tablicę rejestracyjną. Zakres oświetlenia bagażnika zależy od daty pierwszej rejestracji pojazdu.

"Wymagana liczba i rodzaj świateł zależy od daty pierwszej rejestracji pojazdu, zgodnie z poniższym opisem:

Pojazdy zarejestrowane przed 01 stycznia 1987 r.,

potrzebują tylnego światła przeciwmgielnego i światła cofania. Możliwe jest użycie 7-pinowego gniazda przyczepy.

W pojazdach z pierwszą rejestracją od 1 stycznia 1987 r. Do 31 grudnia 1990 r.

Unitec Alu Atlas 75351 „Evolution”

potrzebują tylnego światła przeciwmgielnego i światła cofania. Dopuszczalne jest użycie wtyczki 7-pinowej. W przypadku niezgodności między gniazdem a wtyczką należy zastosować odpowiednie adaptory, które są łatwo dostępne na rynku

Pojazdy zarejestrowane od 01 stycznia 1991 r.

W przypadku pojazdów, które zostały zarejestrowane po raz pierwszy po 1 stycznia 1991, bagażnik musi posiadać wszystkie tylne światła, które zamontowane są seryjnie w pojeździe. Tylnie światło przeciwmgielne i światło cofania zamontowane na bagażniku muszą być sprawne. Użycie przekaźnika lub gniazda z zestykiem wyłączającym zagwarantuje, że tylne światło przeciwmgielne na bagażniku automatycznie wyłączy się podczas jego użytkowania, a po usunięciu wtyczki włączy (13-biegunowe gniazdo).

W przypadku pojazdów homologowanych po 1 października 1998 r.

Bagażnik montowany z tyłu pojazdu oraz ładunek nie mogą zasłaniać trzeciego światła hamowania. Światło musi być widoczne:

- pod kątem 10 stopni na lewo i prawo od podłużnej osi samochodu,
- pod kątem 10 stopni do góry i 5 stopni w dół od osi poziomej.

Jeśli jest to niemożliwe, należy zainstalować dodatkowe światło hamowania. Bagażnik musi być używany zgodnie z przepisami prawa krajowego.

Wskazówki dotyczące techniki jazdy

Prędkość jazdy: Należy zawsze brać pod uwagę dopuszczalną prędkość maksymalną określoną przez prawo ruchu drogowego. Niezależnie od tego podczas transportowania rowerów za pomocą bagażnika rowerowego zamontowanego na haku holowniczym zalecamy, aby maksymalna prędkość podróży pojazdu nie przekraczała 120 km/h!



Uwaga: Zgodnie z paragrafem ustawy o ruchu drogowym kierujący pojazdem ponosi odpowiedzialność za bezpieczeństwo przewożonego ładunku.

Pamiętaj o przestrzeganiu przepisów obowiązujących w danym kraju.

Mechanizm odchylenia

Ostrzeżenie: Należy zawsze upewnić się, że mechanizm odchylenia jest zablokowany.

Wskazówki dotyczące techniki jazdy

Wiatr boczny: Przy bocznym wietrze zmniejszyć prędkość jazdy!

Hamowanie, przyspieszanie, pokonywanie zakrętów:

Unikać gwałtownego hamowania i przyspieszania! Unikać gwałtownych ruchów kierownicą!

Jazda na biegu wstecznym i parkowania na biegu wstecznym: Podczas cofania i podczas operacji parkowania używając wstecznego biegu uwzględnić całkowitą długość pojazdu z zamontowanym na haku holowniczym bagażnikiem rowerowym!

Jazda bez obciążenia: (Bagażnik rowerowy jest zamontowany na haku holowniczym, ale nie są przewożone żadne rowery): W przypadku jazdy bez obciążenia użytkownik musi zablokować wspornik bagażnika rowerowego, aby podczas jazdy bagażnik nie uległ poluzowaniu!

Sprawdzić bagażnik rowerowy zamontowany na haku holowniczym: Po zakończeniu pierwszego montażu po przebyciu krótkiego dystansu skontrolować wszystkie połączenia na bagażniku rowerowym (śruby, paski, nakrętki). Następnie użytkownik powinien w regularnych odstępach ponownie sprawdzić połączenia (w przypadku niekorzystnych warunków drogowych odpowiednio częściej)!

W przypadku podróży na terenie Włoch i Hiszpanii: Bagażnik rowerowy na hak holowniczy wystaje poza wymiary podane w dowodzie rejestracyjnym pojazdu. Zamontować tablicę ostrzegawczą, która wymagana jest w niektórych krajach!

Unitec Alu Atlas 75351 „Evolution”

Wskazówki bezpieczeństwa dotyczące rowerów

Zamocować części rowerowe: Użytkownik musi zwrócić uwagę, aby podczas jazdy nie zgubić żadnych części rowerowych (podpórka, dzwonek, siodełko)! Podczas transportu roweru nie wolno montować części wyposażenia roweru takich jak np. foteliki dla dziecka, pompka, koszyki i bagażnik na rowerze!



Uwaga: Podczas ładowania rowerów zwrócić uwagę, aby rowery nie wystawały poza zewnętrzną krawędź lamp oświetlenia bagażnika rowerowego więcej niż 400mm!

Oznakowanie ładunku: W sytuacji kiedy ładunek wystaje 40 cm poza krawędź zewnętrzną świateł tylnych, musi być dodatkowo oznaczony.

Zachować ostrożność: Przed montażem bagażnika rowerowego na hak holowniczy swojego pojazdu użytkownik musi zatrzymać pracę silnika, wyłączyć zapłon i zaciągnąć hamulec ręczny!



Uwaga: Nie zakrywaj rowerów pokrowcami lub innym materiałem na czas przewożenia.



Uwaga: Podczas montażu rowerów pamiętaj, że cięższe z nich muszą być zamontowane na szynie wewnętrznej. Skupienie ładunku musi być jak najgłębiej, blisko pojazdu.



Uwaga: W przypadku niektórych rowerów może być konieczne obrócenie kierownicy. Zwróć również uwagę na położenie pedałów.



Uwaga: Zdejmij bagażnik rowerowy przed wjazdem na myjnię samochodową.



Uwaga: Wszystkie osoby korzystające z pojazdu z zamontowanym bagażnikiem na rowery muszą być poinformowane o przepisach bezpieczeństwa oraz instrukcji użytkowania bagażnika rowerowego.



Uwaga: Ze względów bezpieczeństwa oraz oszczędności energii (zużycie paliwa), bagażnik rowerowy należy zdjąć z pojazdu, gdy nie jest używany.



Uwaga: Producent nie ponosi żadnej odpowiedzialności za obrażenia ciała, uszkodzenia mienia ruchomego oraz nieruchomego z powodu niewłaściwego montażu, nadmiernej prędkości lub korzystanie w niewłaściwy sposób.

Wskazówka: Użytkownik musi dodać do swoich dokumentów pojazdu wchodzące w zakres dostawy bagażnika, europejskie świadectwo homologacji (Europäische Betriebserlaubnis - EEC). Należy przygotować świadectwo EEC w przypadku ewentualnej kontroli!

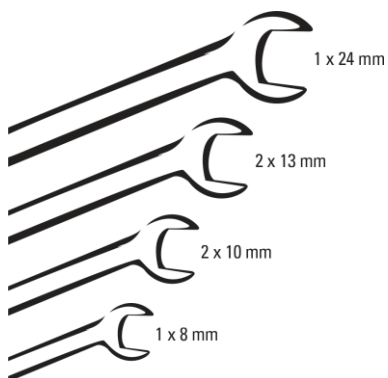
2. Używanie zgodne z przeznaczeniem

Bagażnik rowerowy do montażu na haku holowniczym jest przeznaczony do transportu 2 (maksymalnie 3) rowerów na haku holowniczym samochodu osobowego. Ten samochód osobowy musi być wyposażony w dopuszczony do eksploatacji typ haka holowniczego. Bagażnik rowerowy musi być zamontowany zgodnie z niniejszą instrukcją obsługi. Podczas jazdy muszą być przestrzegane obowiązujące przepisy prawa (dozwolona prędkość maksymalna, największy dopuszczalny ciężar całkowity, itd.). Użytkownik musi uważać zwłaszcza na to, aby nie przekroczyć maksymalnego dopuszczalnego obciążenia podparcia haka holowniczego.

Unitec Alu Atlas 75351 „Evolution”

3. Narzędzia do montażu






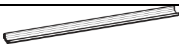

W celu dokonania montażu wymagane są następujące klucze:



4. Zakres dostawy

Numer części	Rysunek	Liczba	Wymiar	Opis
1		4	M8 x 20	Śruba maszynowa
2		1		Zamocowanie tablicy rejestracyjnej
3		4		Koło
4		2		Uchwyt do zamocowania tablicy rejestracyjnej
5		1		Jednostka oświetlenia
6		4		Nasadka ochronna na szynę profilową
7		1		Rama podstawy
8		4		Klamra do taśmy
9		4		Klamra do taśmy
10		2		Uchwyt montażowy do przewodów kablowych
11		1		Adapter sprzęgający
12		1		Uchwyt-U
13		2		Wspornik
14		1		Dźwignia otwierania
15		1		Opaska zaciskowa
16		4		Zaciski do opon
17		6		Śruba
18		2	M6X14	Śruba maszynowa
19		1	M16X70	Śruba mocująca
20		4	M6X45	Śruba zamka
21		12	M6	Nakrętka zabezpieczająca

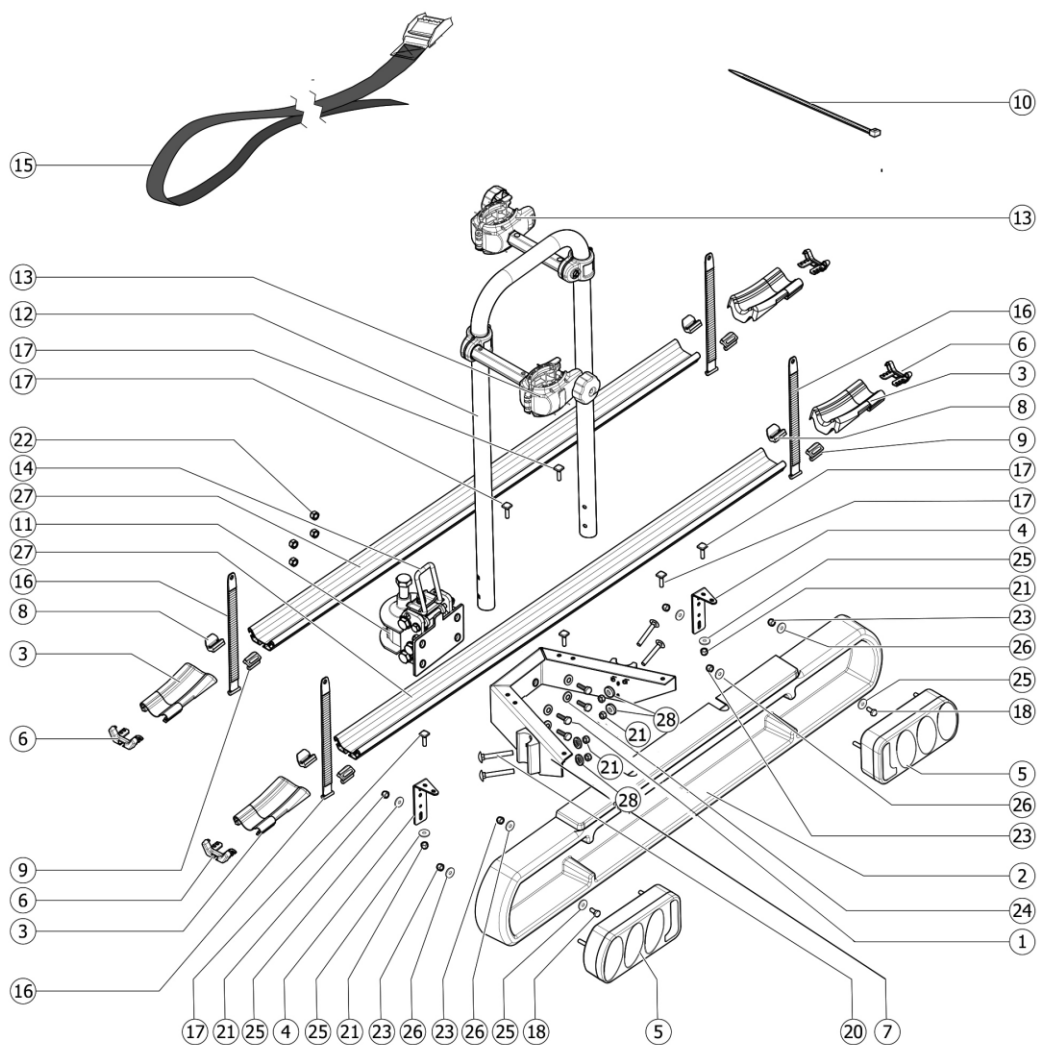
Unitec Alu Atlas 75351 „Evolution”

22		4	M8	Nakrętka zabezpieczająca
23		4	M5	Nakrętka do jednostki oświetleniowej
24		4	8X18	Podkładka
25		10	6x18	Podkładka
26		4	5x15	Podkładka
27		2		Szyna profilowa
28		4		Specjalna płyta




Uwaga: Podczas pracy z poszczególnymi częściami, należy zwrócić uwagę, aby w pobliżu nie przebywały małe dzieci. Bagażnik rowerowy do montażu na hak holowniczy zawiera drobne części, które małe dziecko mogłyby połknąć!

5. Klasyfikacja części składowych:



Unitec Alu Atlas 75351 „Evolution”

 **Uwaga:** Podczas pracy z poszczególnymi częściami, należy zwrócić uwagę, aby w pobliżu nie przebywały małe dzieci. Bagażnik rowerowy do montażu na hak holowniczy zawiera drobne części, które małe dziecko mogłyby połknąć.

6. Montowanie

Procedura montażu bagażnika rowerowego na hak holowniczy składa się z kilku kroków. W niniejszym rozdziale podamy objaśnienia dotyczące każdego z tych kroków w wymaganej kolejności:

Krok 1

Rozpakować poszczególne części składowe bagażnika rowerowego i posortować je korzystając z rysunku na stronie 7 (Zakres dostawy).

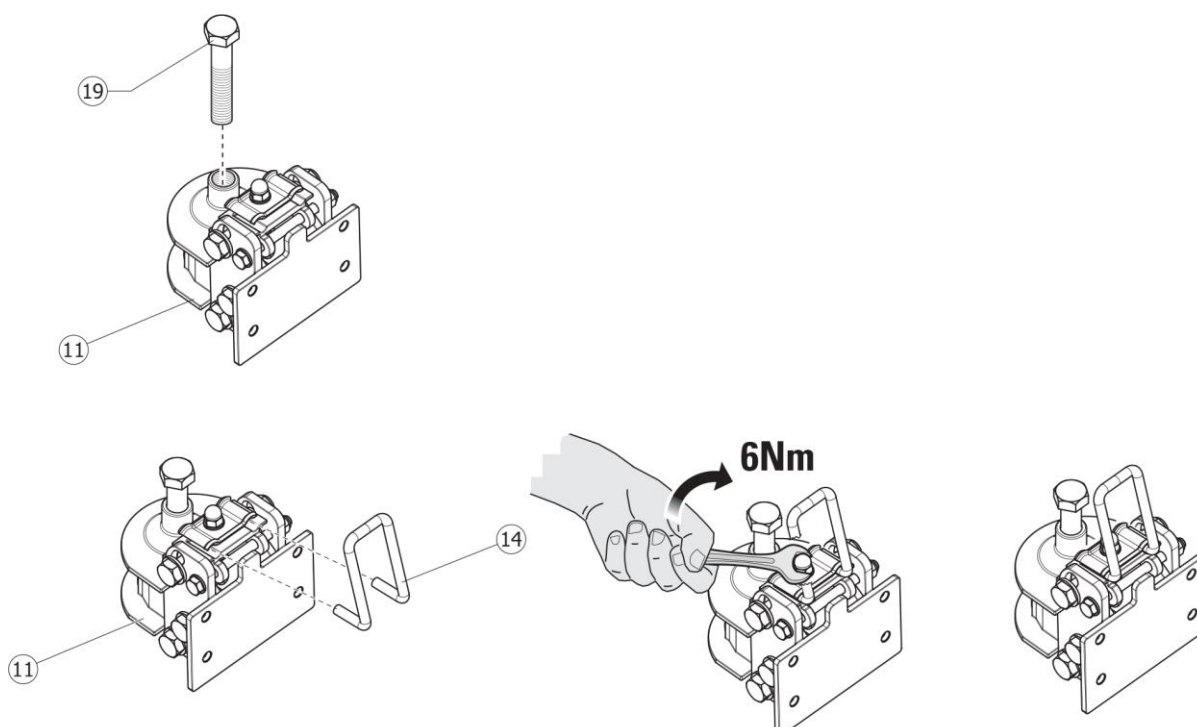
Wskazówka: Usunąć materiał opakowania zgodnie z przepisami o ochronie środowiska naturalnego!

Krok 2

Do tego kroku procedury montażu potrzebne są następujące elementy:

Część No.	Rysunek	Liczba
11		1
14		1
19		1






Zamontować te części w sposób przedstawiony na poniższym rysunku:



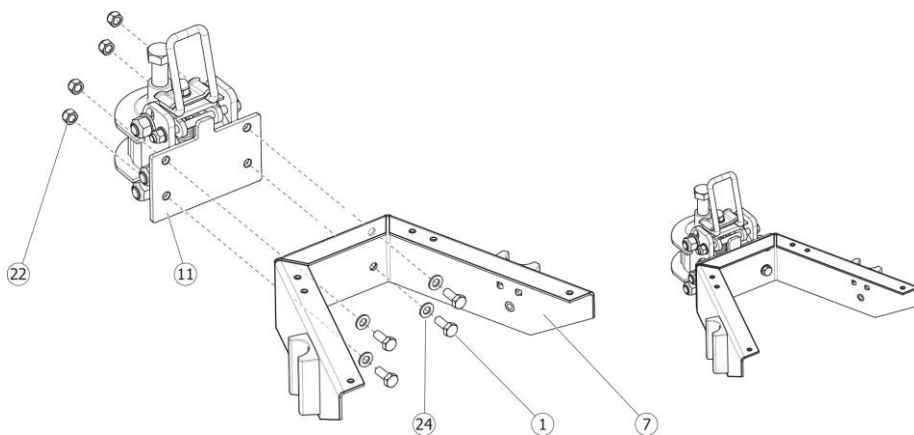
Unitec Alu Atlas 75351 „Evolution”

Krok 3

Do tego kroku procedury montażu potrzebne są następujące elementy:



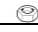

Część No.	Rysunek	Liczba
11		1
7		1
22		4
1		4
24		4

Zamontować te części w sposób przedstawiony na poniższym rysunku:

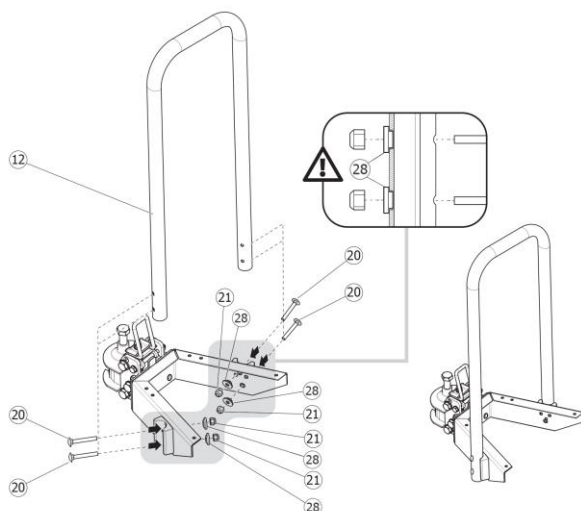


Krok 4

Do tego kroku procedury montażu potrzebne są następujące elementy:

Część No.	Rysunek	Liczba
12		1
20		4
21		4
28		4

Zamontować te części w sposób przedstawiony na poniższym rysunku:



Unitec Alu Atlas 75351 „Evolution”

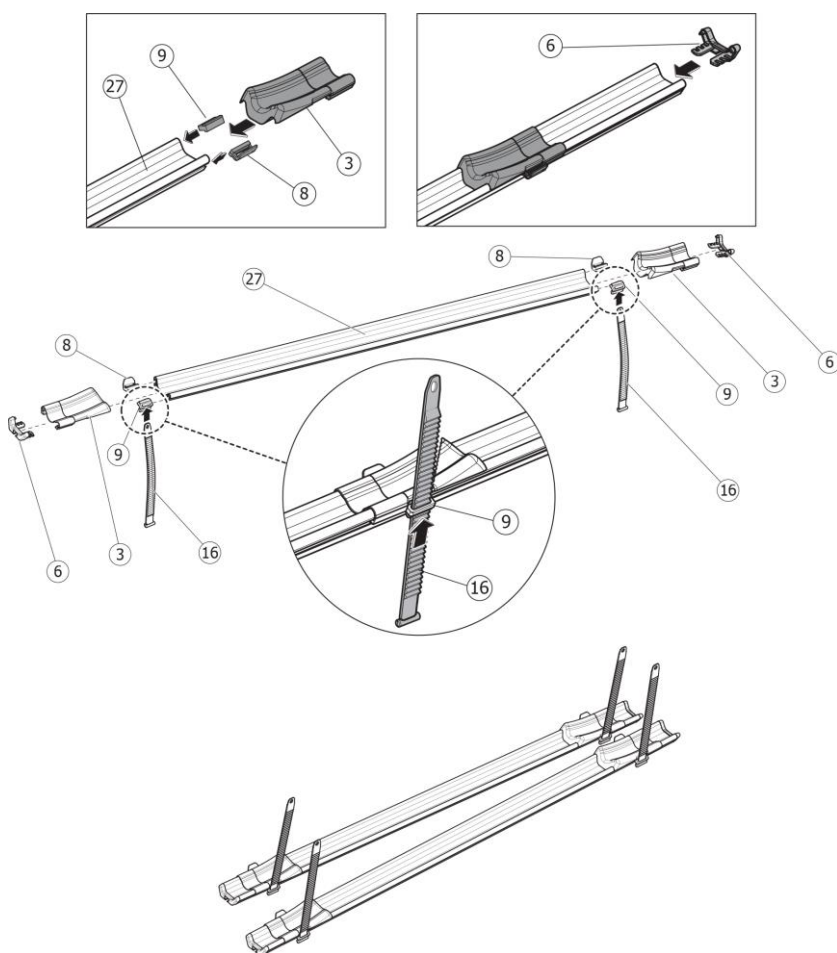
Krok 5

Do tego kroku procedury montażu potrzebne są następujące elementy:

Część No.	Rysunek	Liczba
3		4
8		2
9		1




Część No.	Rysunek	Liczba
16		4
27		2
6		4

Zamontować te części w sposób przedstawiony na poniższym rysunku:



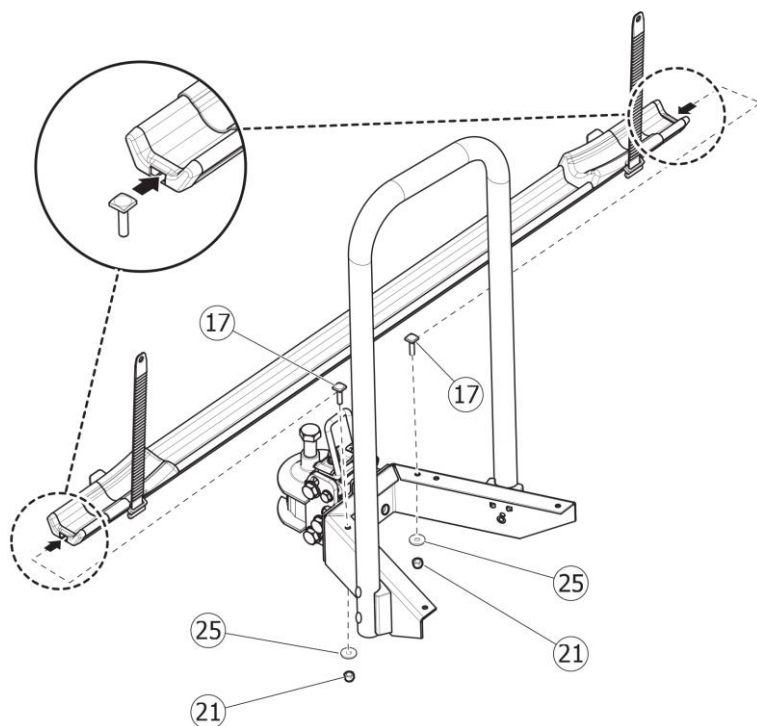
Krok 6

Do tego kroku procedury montażu potrzebne są następujące elementy:

Część No.	Rysunek	Liczba
21		2
25		2
17		2

Zamontować te części w sposób przedstawiony na poniższym rysunku:

Unitec Alu Atlas 75351 „Evolution”



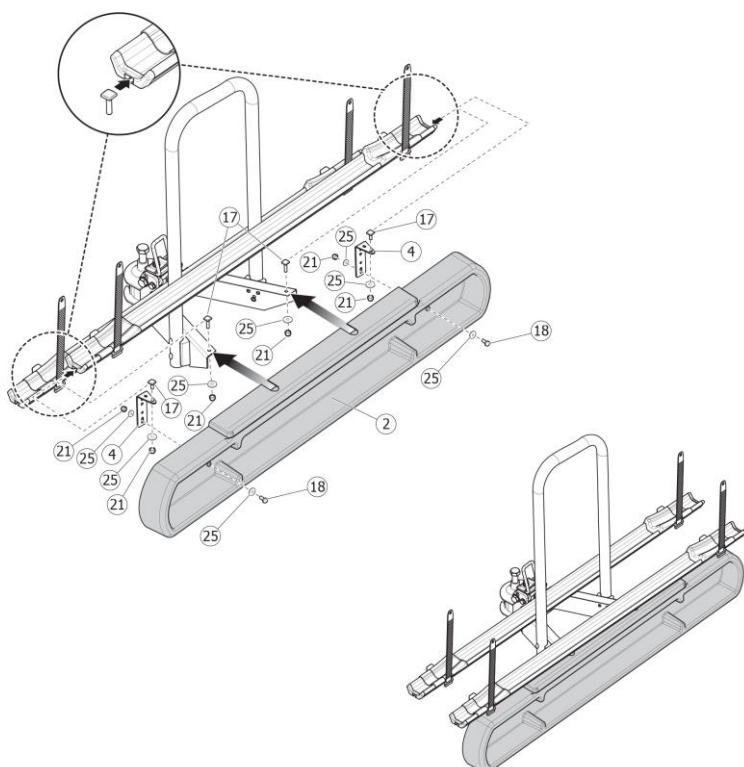
Krok 7

Do tego kroku procedury montażu potrzebne są następujące elementy:

Część No.	Rysunek	Liczba
21		2
25		2
17		2

Część No.	Rysunek	Liczba
18		2
4		2
2		1




Zamontować te części w sposób przedstawiony na poniższym rysunku:



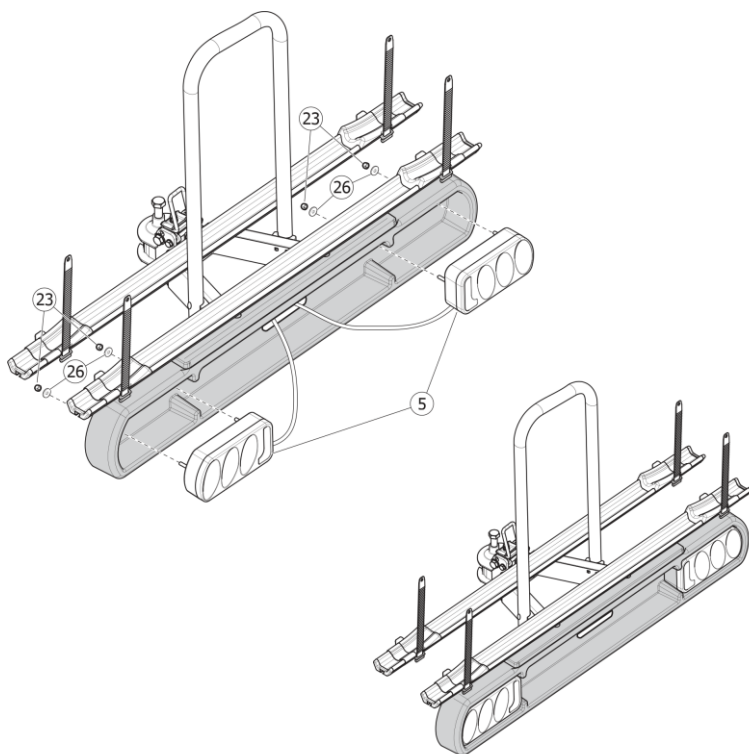
Unitec Alu Atlas 75351 „Evolution”

Krok 8

Do tego kroku procedury montażu potrzebne są następujące elementy:

Część No.	Rysunek	Liczba
23		4
26		4
5		1

Zamontować te części w sposób przedstawiony na poniższym rysunku:

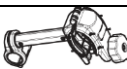


Uwaga: 1. Oświetlenie tablicy rejestracyjnej znajduje się w środku.
2. Światło cofania po stronie pasażera.

Wskazówka: Przed pierwszą jazdą założyć tablicę rejestracyjną, która jest zgodna z tablicą rejestracyjną Twojego pojazdu!

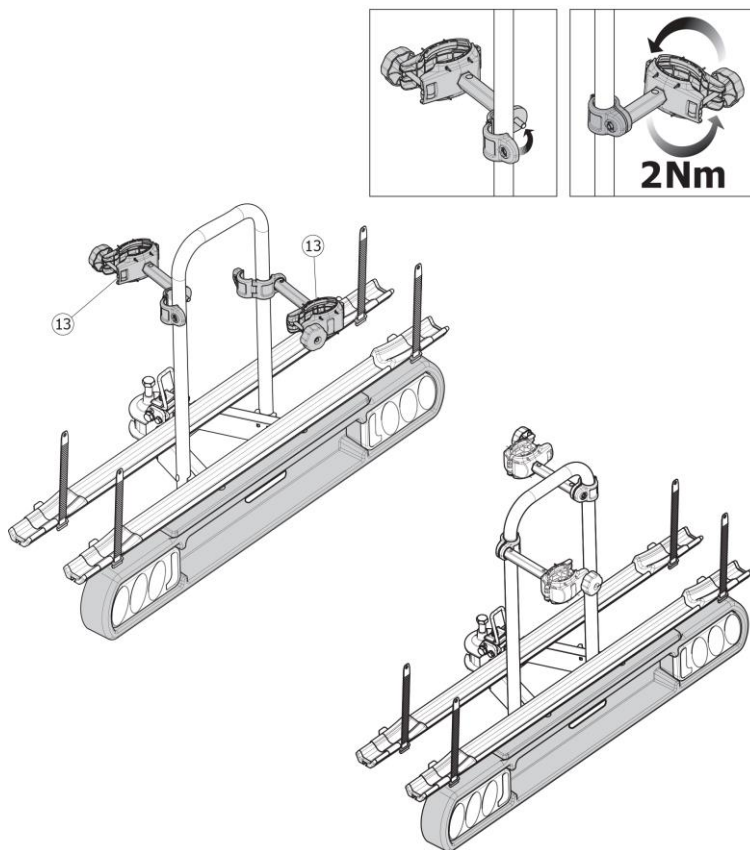
Krok 9

Do tego kroku procedury montażu potrzebne są następujące elementy:

Część No.	Rysunek	Liczba
13		2

Zamontować te części w sposób przedstawiony na poniższym rysunku:


Unitec Alu Atlas 75351 „Evolution”



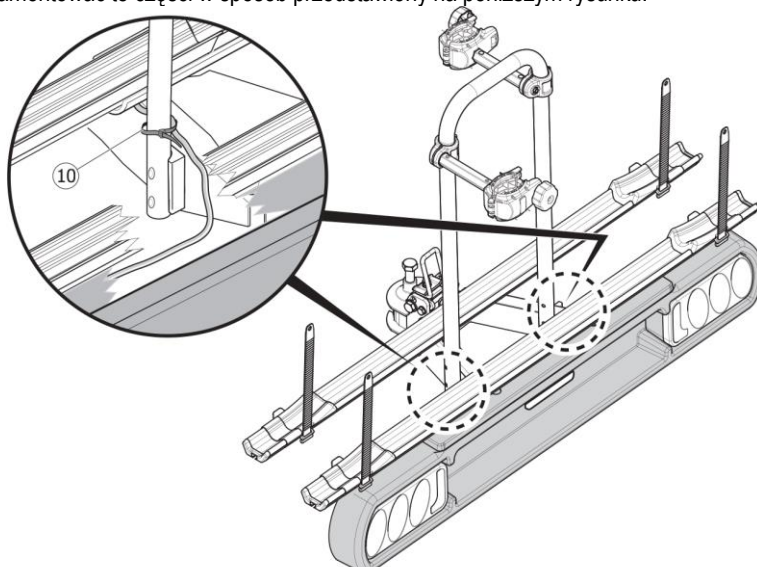
Wskazówka : W czasie podróży bez rowerów, ramię przytrzymujące musi być dokręcone, aby nie poluzowało się i nie zgubiło.

Krok 10

Do tego kroku procedury montażu potrzebne są następujące elementy:

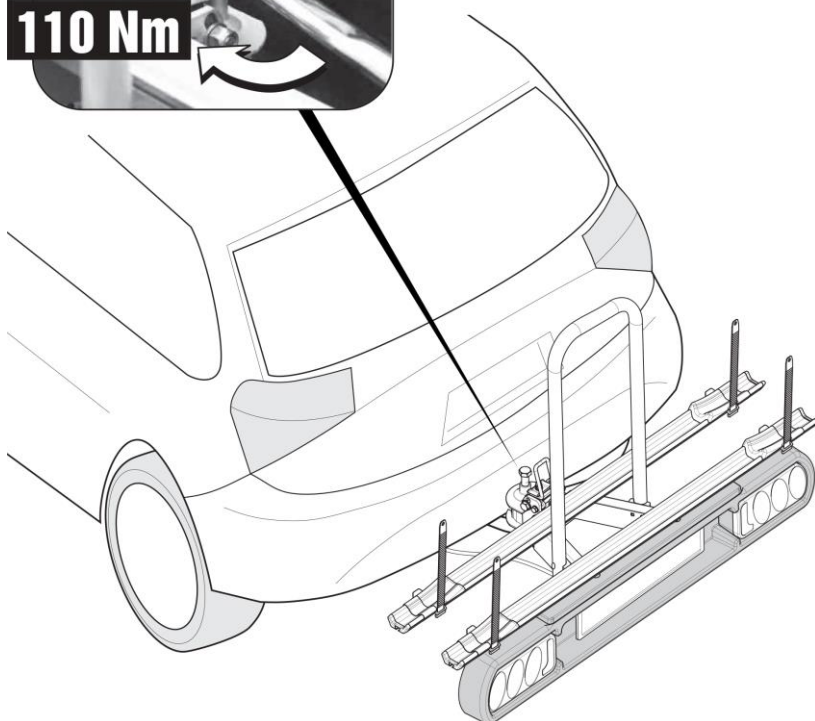
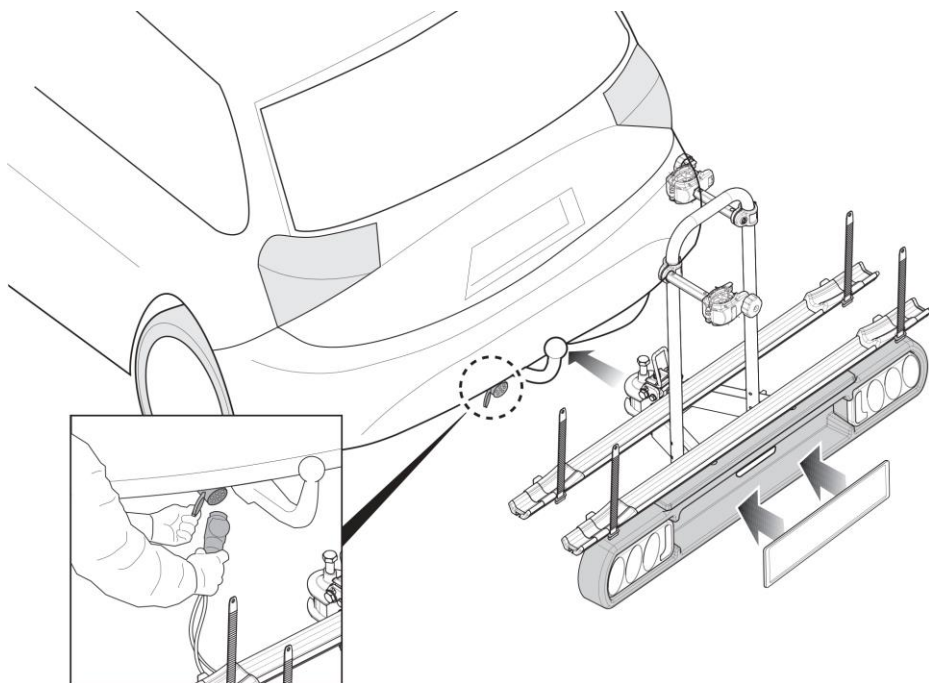
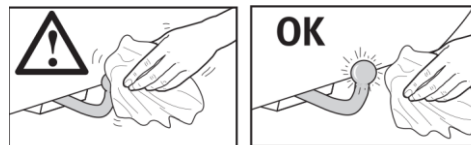
Część No.	Rysunek	Liczba
10		2

Zamontować te części w sposób przedstawiony na poniższym rysunku:




Unitec Alu Atlas 75351 „Evolution”

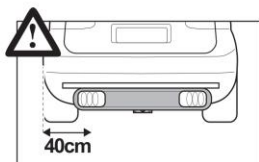
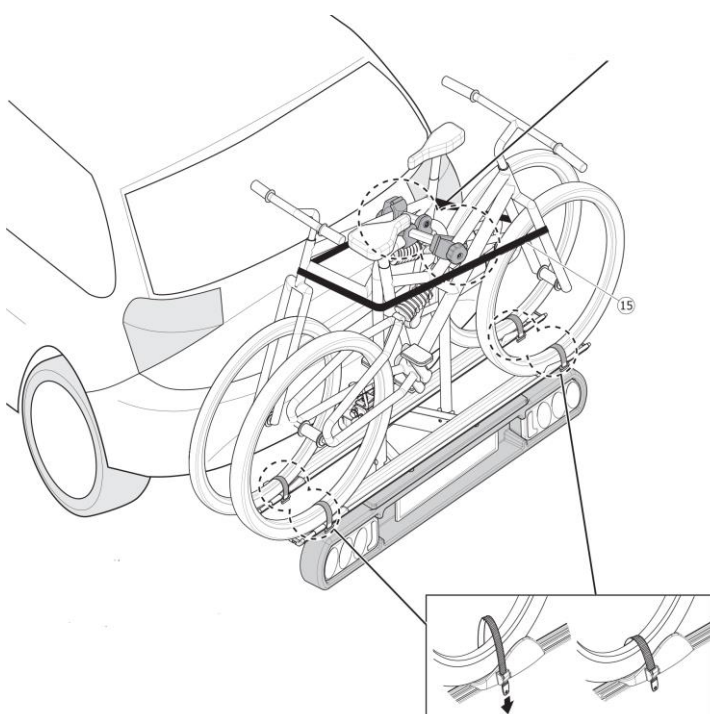
Wskazówka: Upewnij się, że główka haka jest czysta, odtłuszczona i wolna od uszkodzeń.



Unitec Alu Atlas 75351 „Evolution”

Część No.	Rysunek	Liczba
15		1

Zamontować te części w sposób przedstawiony na poniższym rysunku:



Wskazówka : Użyj pasków mocujących, zaciskając na obręczy koła aby uniknąć przesunięcia roweru.

7. Montowanie bagażnika rowerowego na hak holowniczy

Uwaga:

- Przed montażem bagażnika rowerowego na swój pojazd użytkownik musi zatrzymać pracę silnika, wyłączyć zapłon i zaciągnąć hamulec ręczny!
- Procedura montażu bagażnika rowerowego na hak holowniczy składa się z kilku kroków. W niniejszym rozdziale podamy objaśnienia dotyczące każdego z tych kroków w wymaganej kolejności:
- Przed zainstalowaniem bagażnika na rowery upewnij się, że funkcja zdalnego otwierania bagażnika jest wyłączona (jeżeli pojazd jest w nią wyposażony)

Unitec Alu Atlas 75351 „Evolution”

- Akcesoria bagażnika mogą wpływać na funkcjonalność wycieraczki tylnej szyby w takich przypadkach wycieraczka tylnej szyby powinna być zdemonstrowana.
- Zachowaj odpowiednią odległość między bagażnikiem na rowery a rurą wydechową.
- Nie wolno mocować metalowych pasków do szklanych lub plastikowych powierzchni.
- Oczyszczyć kulę haka z oleju, smaru i brudu, przed zamontowaniem bagażnika rowerowego.
- Oczyszczyć powierzchnie stykowe pojazdu przed montażem bagażnika rowerowego.

Krok 1

1. Postawić bagażnik rowerowy na ziemi za samochodem osobowym.
2. Włożyć wtyczkę zasilania napięcia do 13-wtykowego gniazdka znajdującego się w samochodzie osobowym. Jeżeli w samochodzie użytkownika znajduje się gniazdko 7-wtykowe, należy użyć dostępną na rynku nasadkę-adaptora (Np. Art.-Nr. 76820) do nabycia w sklepie z artykułami budowlanymi lub na rynku konsumenckim.

Krok 2

3. Poluzować śrubę mocującą.
4. Założyć bagażnik rowerowy na hak holowniczy i dociskać bagażnik do samochodu do momentu dokręcenia śruby mocującej.
5. Dokręcić śrubę mocującą z siłą 110 Nm. Jeżeli jest to możliwe, użyć klucza dynamometrycznego.



Uwaga: Po zakończeniu montażu należy bezwzględnie skontrolować prawidłowość elektrycznego połączenia pomiędzy samochodem osobowym i bagażnikiem rowerowym zamontowanym na haku holowniczym (światło cofania, światło hamulca, kierunkowskaz (migacz) itd.)!

Wskazówka: Przed pierwszą jazdą założyć tablicę rejestracyjną, która jest zgodna z tablicą rejestracyjną Twojego pojazdu!

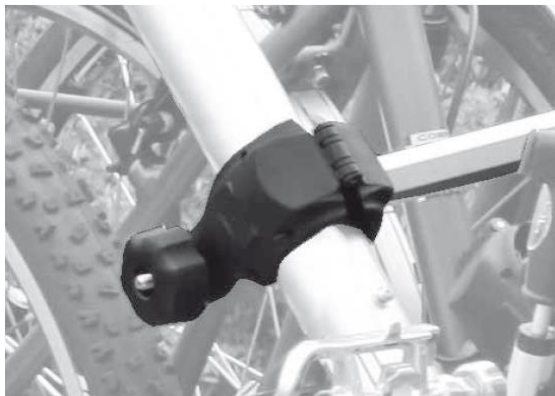
8. Montowanie roweru na bagażnik rowerowy na haku holowniczym

Uwaga: Przed montażem bagażnika rowerowego na swój pojazd użytkownik musi zatrzymać pracę silnika, wyłączyć zapłon i zaciągnąć hamulec ręczny!

Procedura montażu bagażnika rowerowego na hak holowniczy składa się z kilku kroków. W niniejszym rozdziale podamy objaśnienia dotyczące każdego z tych kroków w wymaganej kolejności:

Unitec Alu Atlas 75351 „Evolution”


Krok 1



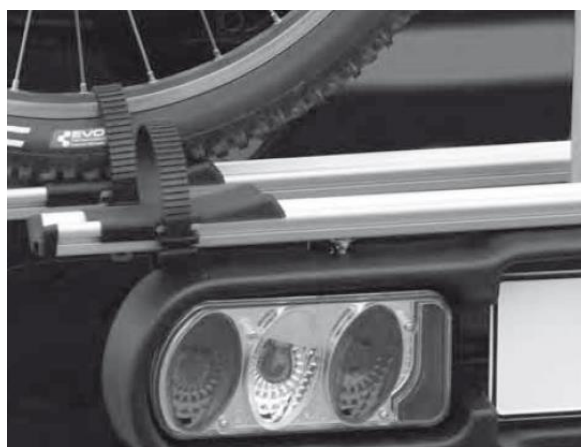
1. Otworzyć paski na obręcze. Pierwszy rower z kierownicą skierowaną na lewo przesunąć z boku na bagażnik rowerowy i przymocować za pomocą pasów zabezpieczających do uchwyty-U.
2. Drugi rower zamontować w odwrotnej (przeciwległej) pozycji i przymocować za pomocą wspornika.

Krok 2




 **Uwaga:** Zgodnie z ustawą o ruchu drogowym kierujący pojazdem ponosi odpowiedzialność za bezpieczeństwo przewożonego ładunku.

Krok 3



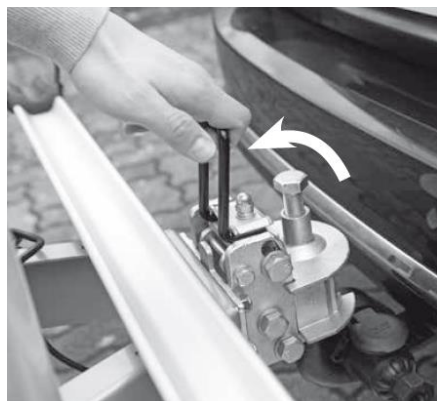
1. Rowery założone na bagażnik ponownie zabezpieczyć za pomocą pasów na obręcze. Przedni rower zabezpieczyć za pomocą dwóch, a tylny za pomocą jednego paska na obręcze.
2. Dodatkowo przymocować oba rowery za pomocą dołączonej opaski zaciskowej do uchwyty-U.

10. Otwieranie bagażnika samochodowego

 **Uwaga:** Jeśli Twój pojazd posiada automatyczny system otwierania bagażnika, funkcja ta musi być wyłączona, a bagażnik musi być otwarty ręcznie.

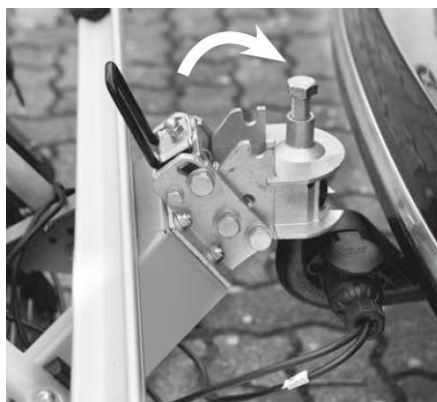
Unitec Alu Atlas 75351 „Evolution”

Krok 1



1. Podeprzeć bagażnik rowerowy jedną ręką, a drugą ręką pociągnąć dźwignię mechanizmu odchylenia, co umożliwi powolne odchylenie bagażnika rowerowego.
2. Przed rozpoczęciem jazdy bagażnik rowerowy musi być przesunięty z powrotem na właściwą pozycję!

Krok 2



Uwaga: Mechanizm odchylenia musi być całkowicie zablokowany.

10. Możliwości zabezpieczenia przed kradzieżą



Zabezpieczyć bagażnik rowerowy przed kradzieżą:

Wprowadzić zamek zabezpieczający przez otwór w korpusie i zamknąć zamek. Zamek zabezpieczający nie wchodzi w zakres dostawy bagażnika. Zalecana średnica obejmki kłódki wynosi 6 mm.



Zabezpieczyć rowery przed kradzieżą:

W celu zabezpieczenia rowerów przed kradzieżą użyć dostępne na rynku zapięcia rowerowe spiralne, polecamy użycie zapięć firmy Profex.

Transport trzeciego roweru: Art.-Nr. 75352 umożliwia przewóz dodatkowego roweru (nie wchodzi w zakres dostawy).

Unitec Alu Atlas 75351 „Evolution”

11. Wskazówki dotyczące konserwacji i składowania

- Regularnie wycierać bagażnik rowerowy za pomocą zwilżonej ściereczki.
- Nie używać żadnego chemicznego środka czyszczącego.
- Upewnić się, że hak holowniczy Twojego pojazdu jest zawsze suchy i odtłuszczony.
- Nie składować bagażnika rowerowego do montażu na haku holowniczym na wolnym powietrzu, ale w suchym miejscu (piwnica, garaż).
- Należy niezwłocznie wymienić uszkodzone elementy.
- W sytuacji upadku lub uszkodzeń mechanicznych, sprawdź akcesoria pod kątem uszkodzeń, uszkodzona część nie może być już używana i należy ją wymienić.

12. Wskazówki dotyczące ochrony środowiska naturalnego i sposoby złomowania urządzenia

Należy bezwzględnie przestrzegać poniższe wskazówki dotyczące przyjazne dla środowiska naturalnego usuwanie materiału opakowania produktu i samego produktu.

Usuwanie materiału opakowania produktu

Wskazówka: Usunąć materiał opakowania produktu zgodnie z przepisami ochrony środowiska naturalnego (papier i karton do wytwórni papieru, tworzywa sztuczne do fabryki tworzyw sztucznych, opakowanie z metalu na złom).

Usuwanie bagażnika rowerowego montowanego na hak holowniczy po zakończeniu eksploatacji

Uwaga: Usunąć bagażnik rowerowy zgodnie z przepisami ochrony środowiska naturalnego:

Części metalowe (śruby, nakrętki, części ramy, szyny profilowane, itd.) należy przekazać na złomowisko.

Elementy z tworzyw sztucznych (końcówki szyn profilowanych, opaski obręczy, itd.) przekazać do fabryki tworzyw sztucznych.

Elementy oświetlenia wykonane ze szkła przekazać do huty szkła.

**13. Gwarancja, Serwis techniczny, Producent**

Gwarancja udzielona przez producenta na niniejszy bagażnik rowerowy wynosi 24 miesiące, i 36 miesięcy na elementy nośne.

W przypadku reklamacji należy zwrócić się do swojego sprzedawcy.

Producent

Inter-Union Technohandel GmbH, Klaus von Klitzing Str. 2, D-76829 Landau

Dystrybutor:

Intertec Polska Sp. z o.o., Stara Wieś, ul. Grodziska 22, 05-830 Nadarzyn