



PL

TRACER Studio Pro
Instrukcja obsługi

EN

TRACER Studio Pro
User's manual

CS

TRACER Studio Pro
Návod k obsluze

SK

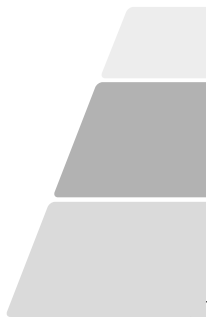
TRACER Studio Pro
Návod na obsluhu

RU

TRACER Studio Pro
Руководство пользователя

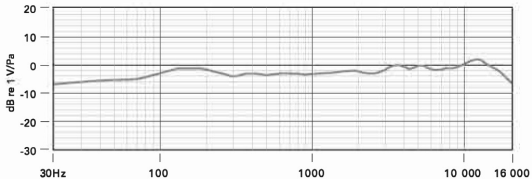
HU

TRACER Studio Pro
Használati útmutató

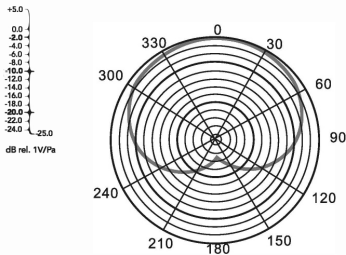




Charakterystyka częstotliwościowa
Frequency Response
Frekvenční charakteristika
Frekvenčná charakteristika
Частотная характеристика



Charakterystyka kierunkowa
Polar Response
Směrová charakteristika
Smerová charakteristika
Характеристика направленности



(at 1kHz)

Wyposażenie dodatkowe

1. Kabel
2. Pop filtr
3. Nakładka z pianki tłumiąca odgłos wiatru
4. Amortyzator
5. Zacisk do stołu
6. Statyw mikrofonu

Właściwości

- Duża kapsuła z platerowaną membraną
- Kardoidalna charakterystyka kierunkowości
- Obwód bez transformatora o ultraniskim poziomie szumów
- Najnowocześniejsza elektronika montowana na powierzchni
- Wykończenie niklowane, gładkie, odporne na trudne warunki
- Stabilny, metalowy układ wysięgnika z pop filtrem
- Ramię wysięgnika z 2-osiowym zamocowaniem obrotowym w celu dokładnego ustawiania położenia

Umieszczenie mikrofonu

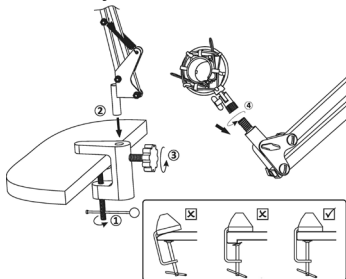
Logo Tracer umieszczone na korpusie mikrofonu oznacza jego przód oraz wyznacza obszar zbierania dźwięku przy charakterystyce kardoidalnej. Zawsze tak umieszczać mikrofon, aby jego strona z logo była ustawiona w kierunku do źródła nagrywanego dźwięku. Podobnie jak w wielu innych przypadkach nagrywania dźwięku, szukanie preferowanego miejsca umieszczenia mikrofonu polega na eksperymentowaniu.

Nagrywanie wokalu

- Zalecamy użycie pop filtru każdorazowo przy nagrywaniu wokalu. Minimalizuje on „wybuchowe” dźwięki powstające przy wymawianiu spółgłosek zwarto-rozwartych (twardych dźwięków 'P', 'B', 'T' i 'K') wywołujących nagły strumień powietrza, który powoduje przeciążenie kapsuły i "trzaski".

- Obecność wilgoci na kapsule mikrofonu może stanowić problem w przypadku mikrofonów kondensacyjnych; użycie pop filtra zmniejsza ryzyko ich wystąpienia.
- Położenie mikrofonu i pop filtra w stosunku do położenia wokalisty może być różne w zależności od kilku różnych czynników (np. akustyki pomieszczenia, rodzaju nagrywanego wokalu oraz od tego, czy wokalista ma głos wysoki czy niski).
- Idealnym rozwiązaniem jest rozpoczęcie pracy przy pop filtrze umieszczonym bezpośrednio przed wokalistą, a następnie odsunięty na odległość ok. 15cm (6") od mikrofonu. Umożliwi to utrzymanie stałej minimalnej odległości między mikrofonem a wykonawcą i pomoże w utrzymaniu odpowiedniego poziomu nagrania.
- Poszukiwanie właściwego położenia najlepiej jest prowadzić przy ustawionym kącie, dla którego mikrofon jest przeznaczony, ponieważ uzyskane wyniki mogą być różne w przypadku gdy wykonawca nie znajduje się w osi mikrofonu.

Montaż statywu do stołu



1. Przykręcić ZACISK do krawędzi stołu.
2. Umieścić REGULOWANE RAMIĘ w otworze.
3. Dokręcić śrubę.
4. Przymocować amortyzator do statywu mikrofonu.

Parametry techniczne

- Rdzeń mikrofonu: Średnica: 16mm Kondensator
- Kierunkowość: kardoidalna
- Pasmo przenoszenia 30Hz-16kHz
- Czułość: -38dB +/- 3dB (0dB=1V/Pa dla 1 kHz)
- Równoważny poziom szumu: 16dBA Max.
- Max. SPL (poziom ciśnienia akustycznego): 120dB
- Stosunek sygnału do szumów: 70dB
- Prąd elektryczny: 3mA
- Napięcie: 1,5V
- Ciężar korpusu: 7,2oz/205g
- Kolor: Czarny
- Materiał: Metal

Wyposażenie dodatkowe

1. Microphone cable, 2. Pop filter, 3. Anti-wind Foam Cap, 4. Shock Mount, 5. Table Clamp, 6. Microphone stand

Features

- Large capsule with plated membrane
- Cardioid polar pattern
- Ultra-low noise transformerless circuitry
- New, state-of-the-art surface mount electronics
- Heavy-duty satin nickel finish
- Stable metal boom arm system with pop filter
- Boom arm with 2-axis swivel mount for accurate positioning

Microphone Placement

The logo of Tracer on the body of the microphone indicates the front of the microphone, and the pick-up area of the cardioid pattern. Please be sure to have the side of the logo facing the sound source you wish to record. As with many other aspects of the recording process, finding the preferred 'sound' is a matter of experimentation.

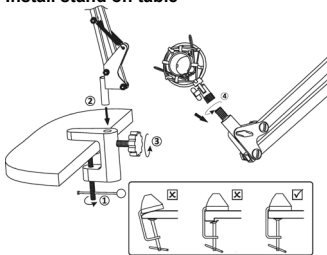
Recording vocals

- We strongly recommend using the pop filter for all vocal recording. This aids in minimizing plosive sounds (hard 'P', 'B', 'T' and 'K' sounds) that produce a sudden jet of air which can cause the capsule to overload and produce a 'popping' sound.
- Any moisture on the microphone capsule can cause problems for condenser microphones, however the use of the pop shield will reduce the risk of this occurring.
- Placement of the microphone and pop filter relative to the vocalist may be varied on several factors including room acoustics, the vocal performance, and whether the vocalist has a high or deep voice.
- An ideal reference is to begin with the pop filter directly in front of the vocalist, and approximately 15cm (6") away from the microphone. This will assist in keeping the performer at a constant minimum

distance from the microphone and helps to maintain reasonable recording levels.

- Experimentation should be made with the angle from which the microphone is addressed, as different results can be achieved when the vocalist is 'off-axis' to the microphone.

Install stand on table



1. Screw the TABLE CLAMP on the edge of a table.
2. Insert the ADJUSTABLE ARM into the hole.
3. Fasten the screw.
4. Fix Shock mount with Microphoen stand.

Specifications

- Microphone-core: Dia. 16mm Condenser
- Polar Pattern: Cardioid
- Frequency Response: 30Hz-16kHz
- Sensitivity: -38dB +/- 3dB (0dB=1V/Pa at 1 kHz)
- Equivalent Noise Level: 16dBA Max.
- Maximum SPL: 120dB
- S/N Ratio: 70dB
- Electrical Current: 3mA
- Voltage: 1.5V
- Body Weight: 7.2oz/205g
- Color: Black
- Material: Metal

Wyposażenie dodatkowe

1. Kabel, 2. Pop filtr, 3. Kryt z pěny tlumící zvuk větru, 4. Stabilizátor
5. Stolní svorka, 6. Stativ mikrofonu

Vlastnosti

- Velká kapsle s pokovenou membránou
- Kardiodní směrová charakteristika
- Obvod bez transformátoru pro ultra-nízkou úroveň šumu
- Nejmodernější elektronika namontovaná na povrchu
- Poniklovaná a hladká povrchová úprava, odolná vůči těžkým podmínkám
- Stabilní kovový systém ramene s pop filtrem
- Rameno výložníku s dvouosým otočným nastavcem pro přesné polohování

Umístění mikrofonu

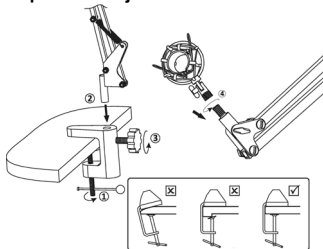
Logo Tracer umístěné na těle mikrofonu znamená jeho přední stranu a určuje oblast sběru zvuku při kardiodní charakteristice. Ujistěte se, že mikrofon směřuje logem ke zdroji zvuku, který chcete zaznamenat. Stejně jako u mnoha dalších aspektů nahrávacího procesu je hledání ideálního místa předmětem experimentování.

Nahrávání vokálů

- Doporučujeme použít pop filtr pro všechny hlasové nahrávky. Pomáhá on při minimalizaci „výbuchových“ zvuků (jde o zvuky tvrdých hlásek "P", "B", "T" a "K"), které tvoří náhlý proud vzduchu, a způsobující přetížení a "praskání".
- Jakákoli vlhkost na kapsli mikrofonu může způsobit problémy v případě kondenzačních mikrofonů, použití pop štítů sníží riziko jejich výskytu.
- Umístění mikrofonu a pop filtru ve vztahu k zpěvákovi může záležet na několika faktorech (včetně akustiky místnosti, vokálního výkonu a toho, zda má zpěvák vysoký nebo nízký hlas).
- Ideální je začít s pop filtrem přímo před zpěvákem a následně stát asi 15 cm (6") od mikrofonu. To pomůže udržet zpěváka v konstantní minimální vzdálenosti od mikrofonu a pomáhá udržovat přiměřenou úroveň záznamu.

- Experimentování by mělo být provedeno při úhlu, v jakém byl mikrofon nastaven, protože získané výsledky mohou být jiné, pokud zpěvák není v ose mikrofonu..

Přípevněte stojan na stůl



1. Přišroubujte STOLNÍ DRŽÁK na okraj stolu.
2. Vložte NASTAVITELNÉ RAMENO do otvoru.
3. Utáhněte šroub.
4. Připevněte stabilizátor ke stativu mikrofonu.

Technické parametry

- Mikrofonní jádro: Průměr: 16mm Kondenzátor
- Směrová charakteristika: kardioidní
- Frekvenční odezva: 30Hz-16kHz
- Citlivost: -38 dB +/- 3 dB (0 dB = 1 V / Pa při 1 kHz)
- Ekvivalentní hladina hluku: 16 dBA Max.
- Maximální SPL (hladina akustického tlaku): 120 dB
- Poměr signálu k šumu: 70 dB
- Elektrický proud: 3mA
- Napětí: 1.5V
- Hmotnost korpusu: 7,2oz/205g
- Barva: Černá
- Materiál: Kov

Dodatočné vybavenie

1. Kábel
2. Pop filter
3. Kryt z peny tlmiaci zvuk vetra
4. Stabilizátor
5. Stolná svorka
6. Statív mikrofónu

Vlastnosti

- Veľká kapsula s pokovovanou membránou
- Kardiodná smerová charakteristika
- Obvod bez transformátora pre ultra-nízku úroveň šumu
- Najmodernejšia elektronika namontovaná na povrchu
- Poniklovaná a hladká povrchová úprava, odolná voči ťažkým podmienkam
- Stabilný kovový systém ramena s pop filtrom
- Rameno výložníka s dvojosovým otočným nástavcom pre presné polohovanie

Umiestnenie mikrofónu

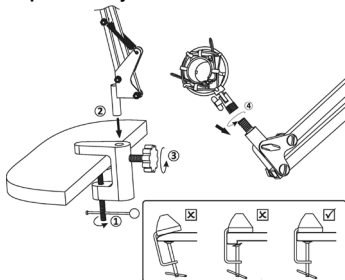
Logo Tracer umiestnené na tele mikrofónu znamená jeho prednú stranu a určuje oblasť zberu zvuku pri kardiodnej charakteristike. Uistite sa, že mikrofón smeruje logom k zdroju zvuku, ktorý chcete zaznamenať. Rovnako ako pre mnohé ďalšie aspekty nahrávacieho procesu je hľadanie ideálneho miesta predmetom experimentovania.

Nahrávanie vokálov

- Odporúčame použiť pop filter pre všetky hlasové nahrávky. Pomáha on pri minimalizácii „výbuchových“ zvukov (ide o zvuky tvrdých hlások "P", "B", "T" a "K"), ktoré tvoria náhly prúd vzduchu, spôsobujúce preťaženie a "praskanie".
- Akákoľvek vlhkosť na kapsule mikrofónu môže spôsobiť problémy v prípade kondenzačných mikrofónov; použitie pop štítov zníži riziko ich výskytu.

- Umiestnenie mikrofónu a pop filtra vo vzťahu k spevákovi môže záležať od viacerých faktorov (vrátane akustiky miestnosti, vokálneho výkonu a toho, či má spevák vysoký alebo nízky hlas).
- Ideálne je začať s pop filtrom priamo pred spevákom a následovne stáť asi 15 cm (6") od mikrofónu. To pomôže udržať speváka v konštantnej minimálnej vzdialenosti od mikrofónu a pomáha udržiavať primeranú úroveň záznamu.
- Experimentovanie by malo byť vykonané pri uhle, v ktorom bol mikrofón nastavený, pretože získané výsledky môžu byť iné, ak spevák sa nenachádza v osi mikrofónu..

Pripevnite stojan na stôl



1. Priskrutkujte STOLNÝ DRŽIAK na okraj stola.
2. Vložte NASTAVITEĽNÉ RAMENO do otvoru.
3. Uťahnite skrutku.
4. Pripevnite stabilizátor ku statívu mikrofónu.

Technické parametre

- Mikrofónové jadro: Priemer: 16mm Kondenzátor
- Smerová charakteristika: kardioidná
- Frekvenčná odozva: 30Hz-16kHz
- Citlivosť: -38 dB +/- 3 dB (0 dB = 1 V / Pa pri 1 kHz)
- Ekvivalentná hladina hluku: 16 dBA Max.
- Maximálna SPL (hladina akustického tlaku): 120 dB
- Pomer signálu k šumu: 70 dB
- Elektrický prúd: 3mA
- Napätie: 1.5V
- Hmotnosť tela: 7,2oz/205g
- Farba: Čierna
- Materiál: Kov

В комплекте:

1. Кабель
2. Поп-фильтр
3. Ветрозащита для микрофона
4. Амортизатор
5. Струбцина для настольного микрофонного кронштейна
6. Микрофонная стойка

Характеристики

- Большой капсюль покрытый мембраной
- Кардиоидная диаграмма направленности
- Бестрансформаторная схемотехника, ультра-низкий уровень собственного шума
- Новейшая электроника для поверхностного монтажа
- Никелированное гладкое покрытие, устойчивое к трудным условиям
- Стабилизированная система держателя поп-фильтра
- Держатель с поворотным кронштейном для лучшей регулировки поп-фильтра

Размещение микрофона

Логотип Трасег на корпусе микрофона означает его переднюю часть и определяет зону захвата звука микрофона с кардиоидной диаграммой направленности. Всегда устанавливайте микрофон так, чтобы передняя часть с логотипов была обращена в сторону источника записываемого звука. Как и во многих других случаях записи звука, для определения лучшего размещения микрофона необходимо экспериментировать.

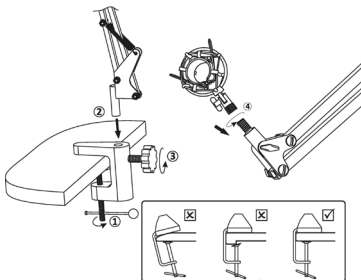
Запись вокала

- При записи вокала всегда рекомендуется применение поп-фильтра. Поп-фильтр минимизирует „взрывные” звуки,

возникающие во время произношения взрывных согласных (твердых звуков 'П', 'Б', 'Т' и 'К'), которые вызывают внезапный поток воздуха, который приводит к перегрузке капсуля и появлению высокочастотных звуков.

- Наличие влаги на капсуле микрофона может стать серьезной проблемой в случае конденсаторных микрофонов; применение поп-фильтра снижает риск ее возникновения.
- Расположение микрофона и поп-фильтра относительно вокалиста может быть различным и зависит от нескольких факторов (акустики помещения, типа записываемого вокала и от высоты певческого голоса вокалиста).
- Идеальным вариантом является начало работы с поп-фильтром, расположенным непосредственно перед вокалистом, а затем на отдалении на ок. 15см (6") от микрофона. Это позволит поддерживать постоянное минимальное расстояние между микрофоном и вокалистом, а также обеспечит надлежащий уровень звукозаписи.
- Поиски лучшего расположения следует проводить с той установкой угла микрофона, которая необходима для звукозаписи, поскольку получаемые результаты будут различными, когда вокалист находится вне оси чувствительности микрофона.

Установка микрофонной стойки на стол



1. Прикрутите СТРУБЦИНУ к краю стола.
2. Установите РЕГУЛИРОВАННЫЙ КРОНШТЕЙН в отверстие.
3. Затяните винт.
4. Прикрепите амортизатор к стойке микрофона.

Технические характеристики

- Сердечник: Диаметр: 16 Конденсатор
- Направленность: кардиоидная
- Полоса пропускания: 30Hz-16kHz
- Чувствительность: -38dB +/- 3dB (0dB=1V/Па для 1 kHz)
- Эквивалентный уровень шума: 16 dBA Макс.
- Макс. SPL (уровень звукового давления) 120dB
- Отношение сигнал / шум: 70дБ
- Электрический ток 3 мА
- Напряжение: 1,5В
- Вес корпуса: 7,2oz/205g
- Цвет: Черный
- Материал: Металл

Kiegészítő felszerelés

1. Kábel
2. Pop szűrő
3. Szélvédő szivacs
4. Amortizátor
5. Asztali rögzítő
6. Mikrofon állvány

Tulajdonságok

- Nagy kapszula bevont membránnal
- Kardiod iránykarakterisztika
- Ultra-alacsony zajszintű transzformátor nélküli áramkör
- Legmodernebb felületre rögzített elektronika
- Nikkelezett, sima, nehéz munkafeltételeknek ellenálló bevonat
- Stabil, fém tartórendszer pop szűrővel
- Tartókar 2 tengelyes forgó rögzítéssel a mikrofon pozíció pontos beállításához

A mikrofon elhelyezése

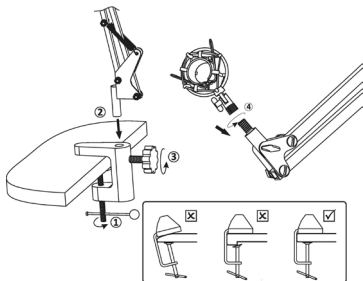
A mikrofonon lévő Tracer logo a mikrofon elülső oldalát és a kardiod karakterisztika melletti hanggyűjtési területet jelzi. Mindig úgy helyezze el a mikrofont, hogy a logo felőli oldal a hangforrás irányába nézzen. Számos más hangfelvételhez hasonlóan a mikrofon legjobb elhelyezési helyét kísérletezéssel lehet megtalálni.

Hangfelvétel

- Hangfelvétel esetén minden esetben pop szűrő használatát javasoljuk. A pop szűrő használata a minimálisra csökkenti a kemény, pattogó mássalhangzók ('P', 'B', 'T' és 'K' hangok) kiejtésekor a hirtelen légáramlás keltette kapszula túlterhelés és „recsegés” következtében keletkező „robbanásos” hangokat.

- A mikrofon kapszuláján lévő nedvesség a kondenzációs mikrofonok esetében okozhat problémát; a pop tárcsa használata csökkenti a jelentkezésük kockázatát.
- A mikrofon és a pop szűrő pozíciója az énekes pozíciójához képest eltérhet több különböző tényezőtől függően (pl. a helység akusztikája, a felvett hang típusa vagy az is befolyásolhatja, hogy az énekes magas vagy alacsony hanggal rendelkezik).
- Ideális megoldás a munka megkezdéséhez a pop szűrő közvetlenül az énekes elé, majd a mikrofontól kb. 15 cm (6") távolságra történő elhelyezése. Ez lehetővé teszi az állandó minimális távolság megtartását a mikrofon és az előadó között és segít a megfelelő felvétel minőség megőrzésében.
- A megfelelő pozíció kikeresését a legjobb a mikrofon szerinti beállított szögben végezni, mivel az elért eredmények eltérhetnek egymástól, ha az előadó nincs egy tengelyben a mikrofonnal.

Az állvány asztalra rögzítése



1. Csavarozza fel a RÖGZÍTŐT az asztal élére.
2. Helyezze a SZABÁLYOZHATÓ KERETET a nyílásba.
3. Húzza meg a csavart.
4. Rögzítse az amortizátort a mikrofon állványára.

Specifikáció

- Mikrofonfej: Átmérő: 16mm Kondenzátor
- Polaritás: kardioid
- Átviteli sáv 30Hz-16kHz
- Érzékenység: -38dB +/- 3dB (0dB=1V/Pa 1 kHz-re)
- Egyenértékű zajszint: 16dBA Max.
- Max. SPL (hangnyomásszint): 120dB
- Jel-zaj arány: 70dB
- Elektromos áram: 3mA
- Feszültség: 1,5V
- Készülék súlya: 7,2oz/205g
- Szín: Fekete
- Anyag: Fém



Symbol odpadów pochodzących
ze sprzętu elektrycznego i elektronicznego
(WEEE - ang. Waste Electrical and Electronic Equipment)

Użycie symbolu WEEE oznacza, że niniejszy produkt nie może być traktowany jako odpad domowy. Zapewniając prawidłową utylizację pomagasz chronić środowisko naturalne. W celu uzyskania bardziej szczegółowych informacji dotyczących recyklingu niniejszego produktu należy skontaktować się z przedstawicielem władz lokalnych, dostawcą usług utylizacji odpadów lub sklepem, gdzie nabyto produkt.



tracER®

Producent:

Megabajt Sp. z o.o., ul. Rydygiera 8, 01-793 Warszawa