

Jabra Talk 45



Instrukcja obsługi

1. WITAMY	3
2. INFORMACJE O ZESTAWIE SŁUCHAWKOWYM	4
3. SPOSÓB NOSZENIA	5
3.1 WYMIANA WKŁADEK DOUSZNYCH	
3.2 MOCOWANIE ZACZEPU NA UCHO	
4. ŁADOWANIE BATERII.....	7
5. PODŁĄCZANIE	8
5.1 POŁĄCZENIE Z URZĄDZENIEM PRZENOŚNYM	
5.2 POŁĄCZENIE Z URZĄDZENIEM PRZENOŚNYM (NFC)	
6. OBSŁUGA	10
6.1 OBSŁUGA WIELU POŁĄCZEŃ	
7. APLIKACJA JABRA ASSIST	12
8. POMOC	13
8.1 CZĘSTO ZADAWANE PYTANIA	
8.2 KONSERWACJA ZESTAWU SŁUCHAWKOWEGO	

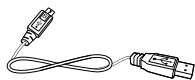
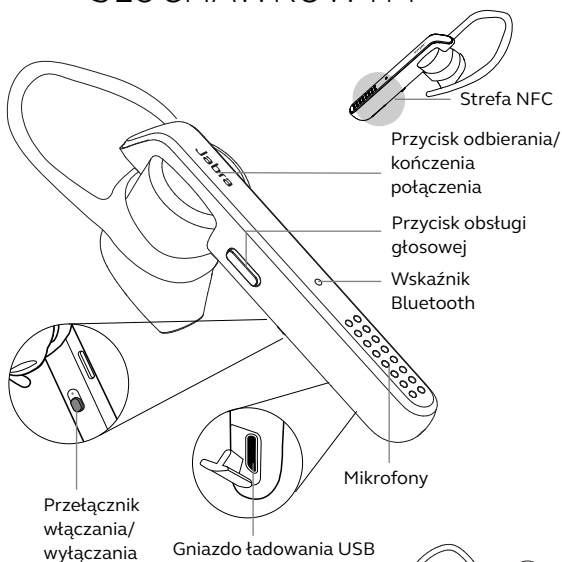
1. WITAMY

Dziękujemy za wybranie zestawu słuchawkowego Jabra Talk 45. Życzymy przyjemnego użytkowania!

CHARAKTERYSTYKA JABRA TALK 45

- Czysty dźwięk — dźwięk HD (zależne od telefonu i sieci) i dwa mikrofony
- Redukcja hałasu — zaawansowana technologia zapewniająca czysty i wyraźny dźwięk połączeń
- Długi czas pracy — do 6 godzin rozmów i do 8 dni czasu czuwania
- Przesyłanie strumieniowe z telefonu — muzyki, podcastów i wskazówek nawigacji
- Obsługa głosowa — specjalny przycisk włączania Siri i Google Assistant

2. INFORMACJE O ZESTAWIE SŁUCHAWKOWYM



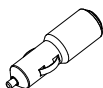
Przewód USB



Wkładki douszne



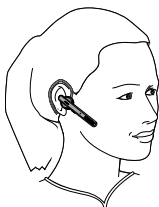
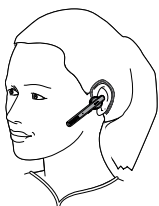
Zaczepy



Ładowarka samochodowa

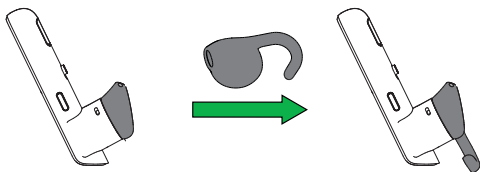
3. SPOSÓB NOSZENIA

Zestaw można nosić na lewym lub prawym uchu z zaczepem lub bez niego. W zestawie są dodatkowe zaczepy i wkładki douszne.



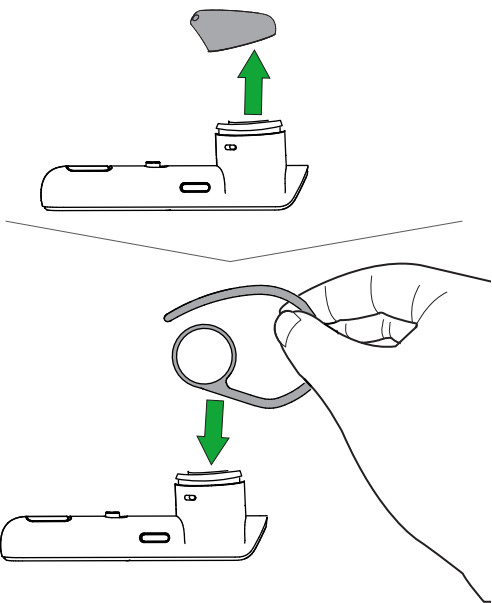
3.1 WYMIANA WKŁADEK DOUSZNYCH

Wybieraj spośród różnych ergonomicznych wkładek dousznych, aby uzyskać pełny komfort i idealne dopasowanie.



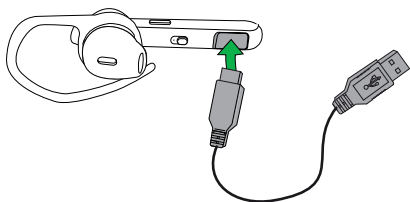
3.2 MOCOWANIE ZACZEPU NA UCHO

Zaczepek do ucha można zamocować do zestawu słuchawkowego, dostosowując go do preferencji.



4. ŁADOWANIE BATERII

1. Zdejmij osłonę gniazda ładowania zestawu, aby odłonić gniazdo ładowania USB.
2. Podłącz zestaw słuchawkowy do gniazda USB w komputerze przy użyciu dołączonego przewodu USB.



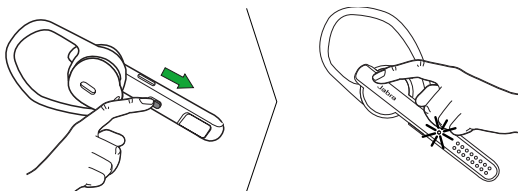
UWAGA: Ze względów bezpieczeństwa nie zalecamy korzystania z zestawu słuchawkowego podczas ładowania.

Całkowity czas ładowania zestawu wynosi ok. 2 godz.

5. PODŁĄCZANIE

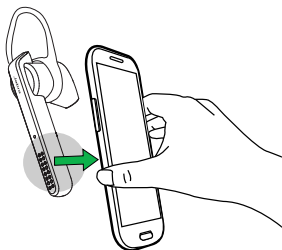
5.1 POŁĄCZENIE Z URZĄDZENIEM PRZENOŚNYM

1. Włącz zestaw słuchawkowy (ustaw przełącznik **włączania/wyłączania** w położeniu włączenia).
2. Naciśnij i przytrzymaj (3 s) przycisk **odbierania/kończenia** połączenia, połączenia aż wskaźnik Bluetooth zacznie błyskać na niebiesko i zestaw słuchawkowy powiadomi o trybie parowania.
3. Postępuj zgodnie z komunikatami głosowymi, aby sparować urządzenie Bluetooth.

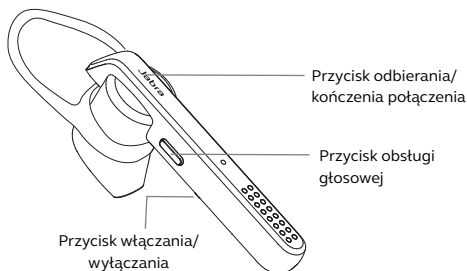




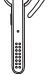

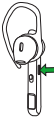

5.2 POŁĄCZENIE Z URZĄDZENIEM PRZENOŚNYM (NFC)

1. Upewnij się, że w urządzeniu przenośnym włączono funkcję NFC.
2. Powoli przesuwaj strefę NFC zestawu słuchawkowego po strefie NFC urządzenia przenośnego aż do potwierdzenia nawiązania połączenia.



6. OBSŁUGA

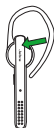


FUNKCJA	DZIAŁANIE
	Przesuń przelącznik włączania/wyłączania
	Dotknij przycisku odbierania/kończenia połączenia lub powiedz „odbierz”
	Dotknij dwukrotnie przycisku odbierania/kończenia połączenia lub powiedz „ignoruj”
	Dwukrotnie dotknij przycisku odbierania/kończenia połączenia, gdy nie prowadzisz rozmowy
	Dotknij przycisku obsługi głosowej , aby głosowo wybrać numer (np. za pomocą Siri/Google Now). Naciśnij i przytrzymaj (1 s) przycisk obsługi głosowej , aby uaktywnić polecenia głosowe
	Dwukrotnie dotknij przycisku obsługi głosowej , gdy nie prowadzisz rozmowy

6.1 OBSŁUGA WIELU POŁĄCZEŃ

Zestaw słuchawkowy może odbierać i obsługiwać wiele połączeń jednocześnie.

FUNKCJA	DZIAŁANIE
Zakończenie bieżącego połączenia i odbieranie połączenia przychodzącego	Dotknij przycisku odbierania/kończenia połączenia
Przetwarzanie między połączeniem wstrzymanym, a aktywnym	Naciśnij i przytrzymaj (2 s) przycisk odbierania/kończenia połączenia
Wstrzymanie aktualnego połączenia i odebranie połączenia przychodzącego	Naciśnij i przytrzymaj (2 s) przycisk odbierania/kończenia połączenia
Odrzucenie połączenia przychodzącego	Dotknij dwukrotnie przycisku odbierania/kończenia połączenia



7. APLIKACJA JABRA ASSIST



Aplikacja Jabra Assist



Znajdź mój zestaw
słuchawkowy



Odczytywanie
wiadomości



Łatwo dostępna
pomoc



8. POMOC

8.1 CZĘSTO ZADAWANE PYTANIA

Pełny zestaw często zadawanych pytań można znaleźć pod adresem Jabra.com/talk45.

8.2 KONSERWACJA ZESTAWU SŁUCHAWKOWEGO

- Zestaw należy na czas przechowywania wyłączyć i odpowiednio zabezpieczyć.
- Należy unikać przechowywania w temperaturach ekstremalnych (powyżej 70°C lub poniżej -10°C). Może to skrócić żywotność baterii i źle wpłynąć na działanie zestawu słuchawkowego.
- Nie należy wystawiać urządzenia na działanie deszczu ani innych płynów.

© 2018 GN Audio. All rights reserved. Jabra® is a registered trademark of GN Audio. The Bluetooth® word mark and logos are owned by the Bluetooth SIG, Inc. and any use of such marks by GN Audio is under license.

Made in China
MODEL: OTE18



Declaration of Conformity can be found on
www.jabra.com/doc