

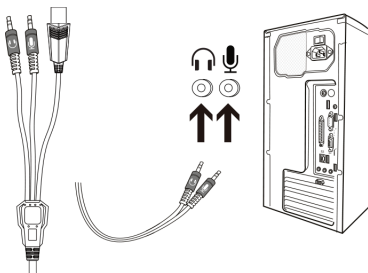
## H2232d Instrukcja Obsługi



**Parametry słuchawek**  
Średnica głośników: 50mm  
Impedancja:  $21 \pm 15\% \Omega$   
Czułość:  $109 \text{ db} \pm 3 \text{ dB}$   
Częstotliwość: 20Hz do 20KHz  
Średnica mikrofonu:  $4.0 \times 1.5 \text{ mm}$   
Długość kabla: 2.2m  
Wtyczka: 3.5mm + USB

### Szkiełko produktu

Lekka waga, ostry design i miękka powłoka na słuchawkach gwarantują komfort podczas długiego użytkowania.



Zaleca się podłączyć kabel audio do wejść z tyłu komputera, tak jak to pokazano na rysunku. Przednie wejścia audio mogą powodować problem z dźwiękiem ze względu na ustawienia płyty głównej.

### Uwaga

1. Prosimy nie korzystać ze słuchawek zbyt często na maksymalnym poziomie głośności, by nie uszkodzić słuchu użytkownika.
2. Prosimy korzystać rozsądnie podczas prowadzenia pojazdu lub będąc na rowerze. Upewnij się, że słuchawki nie stworzą zagrożenia.
3. Nie rozkręcać ani nie modyfikować urządzenia na własną rękę.

Wszelkie prawa zastrzeżone. Niniejsza instrukcja jest własnością firmy INNPRO. Kopiowanie i dystrybucja w celach komercyjnych, całości lub części instrukcji bez zezwolenia zabronione.

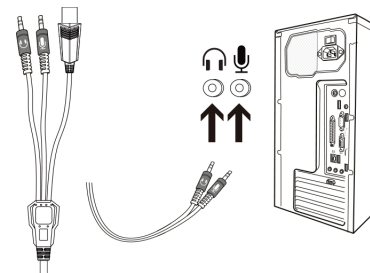
## H2232d Instrukcja Obsługi



**Parametry słuchawek**  
Średnica głośników: 50mm  
Impedancja:  $21 \pm 15\% \Omega$   
Czułość:  $109 \text{ db} \pm 3 \text{ dB}$   
Częstotliwość: 20Hz do 20KHz  
Średnica mikrofonu:  $4.0 \times 1.5 \text{ mm}$   
Długość kabla: 2.2m  
Wtyczka: 3.5mm + USB

### Szkiełko produktu

Lekka waga, ostry design i miękka powłoka na słuchawkach gwarantują komfort podczas długiego użytkowania.



Zaleca się podłączyć kabel audio do wejść z tyłu komputera, tak jak to pokazano na rysunku. Przednie wejścia audio mogą powodować problem z dźwiękiem ze względu na ustawienia płyty głównej.

### Uwaga

1. Prosimy nie korzystać ze słuchawek zbyt często na maksymalnym poziomie głośności, by nie uszkodzić słuchu użytkownika.
2. Prosimy korzystać rozsądnie podczas prowadzenia pojazdu lub będąc na rowerze. Upewnij się, że słuchawki nie stworzą zagrożenia.
3. Nie rozkręcać ani nie modyfikować urządzenia na własną rękę.

Wszelkie prawa zastrzeżone. Niniejsza instrukcja jest własnością firmy INNPRO. Kopiowanie i dystrybucja w celach komercyjnych, całości lub części instrukcji bez zezwolenia zabronione.

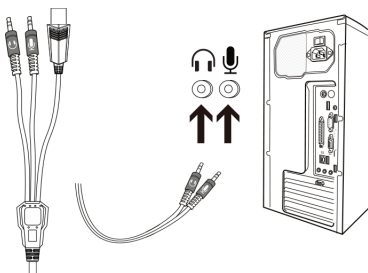
## H2232d Instrukcja Obsługi



**Parametry słuchawek**  
Średnica głośników: 50mm  
Impedancja:  $21 \pm 15\% \Omega$   
Czułość:  $109 \text{ db} \pm 3 \text{ dB}$   
Częstotliwość: 20Hz do 20KHz  
Średnica mikrofonu:  $4.0 \times 1.5 \text{ mm}$   
Długość kabla: 2.2m  
Wtyczka: 3.5mm + USB

### Szkiełko produktu

Lekka waga, ostry design i miękka powłoka na słuchawkach gwarantują komfort podczas długiego użytkowania.



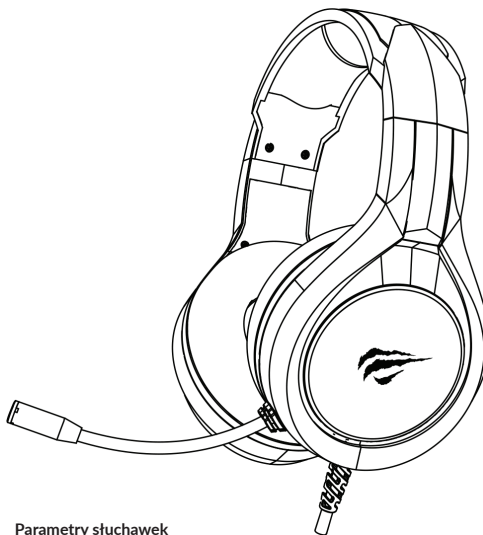
Zaleca się podłączyć kabel audio do wejść z tyłu komputera, tak jak to pokazano na rysunku. Przednie wejścia audio mogą powodować problem z dźwiękiem ze względu na ustawienia płyty głównej.

### Uwaga

1. Prosimy nie korzystać ze słuchawek zbyt często na maksymalnym poziomie głośności, by nie uszkodzić słuchu użytkownika.
2. Prosimy korzystać rozsądnie podczas prowadzenia pojazdu lub będąc na rowerze. Upewnij się, że słuchawki nie stworzą zagrożenia.
3. Nie rozkręcać ani nie modyfikować urządzenia na własną rękę.

Wszelkie prawa zastrzeżone. Niniejsza instrukcja jest własnością firmy INNPRO. Kopiowanie i dystrybucja w celach komercyjnych, całości lub części instrukcji bez zezwolenia zabronione.

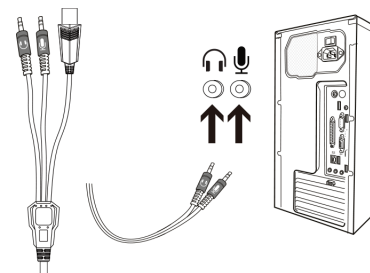
## H2232d Instrukcja Obsługi



**Parametry słuchawek**  
Średnica głośników: 50mm  
Impedancja:  $21 \pm 15\% \Omega$   
Czułość:  $109 \text{ db} \pm 3 \text{ dB}$   
Częstotliwość: 20Hz do 20KHz  
Średnica mikrofonu:  $4.0 \times 1.5 \text{ mm}$   
Długość kabla: 2.2m  
Wtyczka: 3.5mm + USB

### Szkiełko produktu

Lekka waga, ostry design i miękka powłoka na słuchawkach gwarantują komfort podczas długiego użytkowania.



Zaleca się podłączyć kabel audio do wejść z tyłu komputera, tak jak to pokazano na rysunku. Przednie wejścia audio mogą powodować problem z dźwiękiem ze względu na ustawienia płyty głównej.

### Uwaga

1. Prosimy nie korzystać ze słuchawek zbyt często na maksymalnym poziomie głośności, by nie uszkodzić słuchu użytkownika.
2. Prosimy korzystać rozsądnie podczas prowadzenia pojazdu lub będąc na rowerze. Upewnij się, że słuchawki nie stworzą zagrożenia.
3. Nie rozkręcać ani nie modyfikować urządzenia na własną rękę.

Wszelkie prawa zastrzeżone. Niniejsza instrukcja jest własnością firmy INNPRO. Kopiowanie i dystrybucja w celach komercyjnych, całości lub części instrukcji bez zezwolenia zabronione.



havit



WWW.HAVIT.HK

H2232d Instrukcja Obsługi

**CREATE  
FOR GAME**



havit



WWW.HAVIT.HK

H2232d Instrukcja Obsługi

**CREATE  
FOR GAME**



havit



WWW.HAVIT.HK

H2232d Instrukcja Obsługi

**CREATE  
FOR GAME**



havit



WWW.HAVIT.HK

H2232d Instrukcja Obsługi

**CREATE  
FOR GAME**