

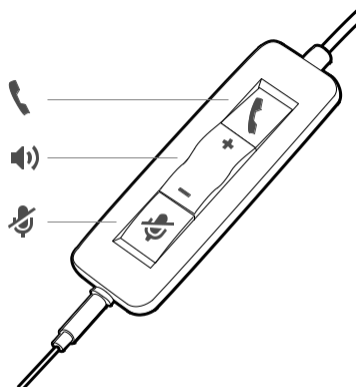


**Instrukcja obsługi zestawów
słuchawkowych z serii Blackwire
3200**

Spis treści

- Ogólne 3
- Konfiguracja i oprogramowanie 4
- Dopasowanie 5
- Podstawowe funkcje 6
- Rozwiązywanie problemów 7
- Wsparcie techniczne 8

Ogólne

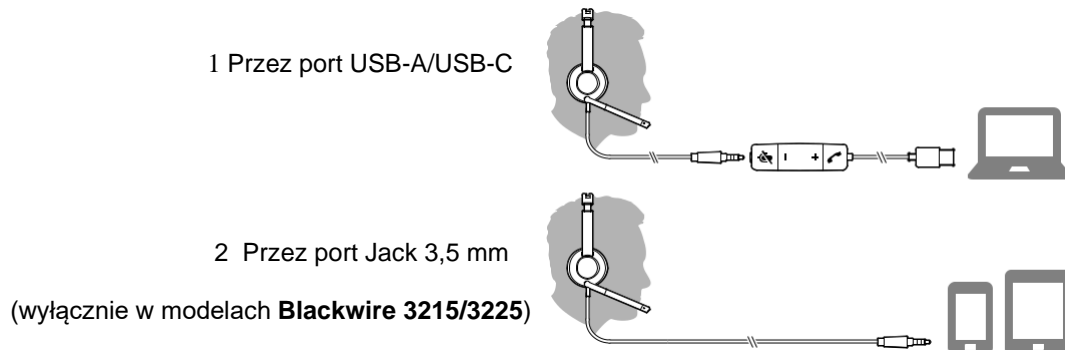


Znak	Kontrola połączeń	Dioda	Funkcja
☎	Przycisk połączenia	Miga na zielono	Połączenie przychodzące
		Świeci na zielono	W trakcie połączenia
+	Przycisk zwiększenia głośności		Zwiększa głośność odsłuchu
-	Przycisk zmniejszenia głośności		Zmniejsza głośność odsłuchu
🔇	Przycisk wyciszenia	Świeci na czerwono	Mikrofon jest wyciszony

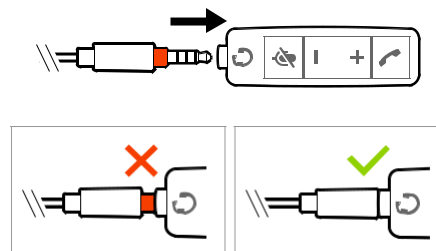
Konfiguracja i oprogramowanie

Włącz zestaw słuchawkowy, podłączając go do komputera lub urządzenia mobilnego.

Istnieją dwa sposoby podłączenie zestawu słuchawkowego:



Prawidłowe połączenie końcówki Jack 3,5 mm



Instalacja oprogramowania

Dostosuj działanie swojego urządzenia w ustawieniach aplikacji Poly Lens. Niektóre aplikacje softphone wymagają instalacji oprogramowania Poly w celu umożliwienia kontroli połączeń na słuchawce (odbiór / zakończenie rozmów oraz wyciszenie).
Pobierz aplikację na: poly.com/lens

Kontrola ustawień urządzenia dostępna jest także w aplikacji Plantronics Hub.

Aktualizacja oprogramowania

Aktualizuj oprogramowanie na bieżąco, by zwiększyć wydajność urządzenia i uzyskać dostęp do nowych funkcji.

Zaktualizuj urządzenie w komputerze w aplikacji Poly. Pobierz ze strony: poly.com/lens

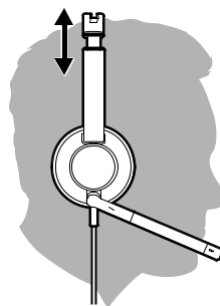
Podczas aktualizacji:

- Nie używaj urządzenia do momentu zakończenia aktualizacji.
- Nie rozpoczynaj drugiej aktualizacji na innym urządzeniu.
- Nie korzystaj z multimediów.
- Nie odbieraj / wykonuj połączeń.

Dopasowanie

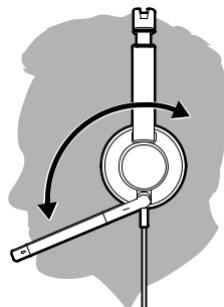
Regulacja pałaka

Wydłuż lub skróć pałak, aż będzie wygodnie dopasowany. Poduszki powinny siedzieć wygodnie na środku twoich uszu.



Ustawienie wysięgnika

Ten zestaw słuchawkowy można nosić po lewej lub prawej stronie. Obróć wysięgnik, aby wyrównać go z linią ust.

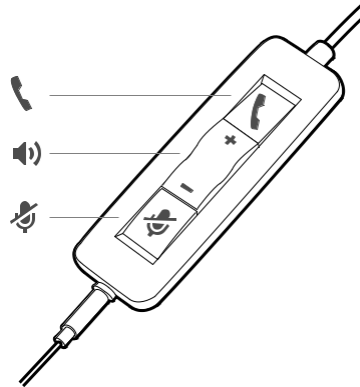


UWAGA Aby uniknąć uszkodzenia wysięgnika, obracaj go tylko do góry i o 180°.

Dostosowanie wysięgnika

Delikatnie zegnij lub odchyl wysięgnik, tak aby znajdował się w odległości około dwóch palców od kącika ust.

Podstawowe funkcje



Kontrola połączeń na adapterze słuchawki jest funkcją oprogramowania i zależy od kompatybilnej aplikacji softphone. Jeśli aplikacja Poly Lens nie jest zainstalowana lub dany softphone nie jest kompatybilny z urządzeniem, naciśnij przycisk połączenia zestawu słuchawkowego a następnie wykonaj / odbierz / zakończ połączenie za pomocą aplikacji softphone.

Odbierz lub wykonaj połączenie

Naciśnij przycisk Zadzwoń lub użyj aplikacji softphone.

Zadzwoń

Wybierz numer za pomocą aplikacji softphone.

Wybierz ponownie

Gdy nie prowadzisz aktywnego połączenia, stuknij dwukrotnie przycisk połączenia, aby ponownie wybrać ostatnie połączenie.

Zawieszenie rozmowy

Aby zawiesić połączenie, naciśnij i przytrzymaj przycisk połączenia, aż usłyszysz sygnał dźwiękowy lub komunikat głosowy.

Głośność odtwarzania

Naciśnij przycisk zwiększania (+) lub zmniejszania (-) głośności.

Regulacja głośności mikrofonu (softphone)

Wykonaj połączenie testowe przez aplikację softphone i dostosuj głośność mikrofonu w aplikacji i ustawieniach systemowych.

Wyciszenie mikrofonu (softphone)

Podczas połączenia, naciśnij przycisk wyciszenia by wyłączyć mikrofon. W celu powtórnego aktywowania mikrofonu, naciśnij przycisk ponownie.

Rozwiązywanie problemów

Kiedy słyszę wysoki dźwięk

- Upewnij się, że złącze 3,5 mm jest w pełni podłączone do adaptera/kontrolera zestawu słuchawkowego

Nie słyszę rozmówcy

- Głośność odsłuchu jest zbyt niska. Naciśnij przycisk zwiększania głośności na zestawie słuchawkowym i upewnij się, że ustawienie głośności na komputerze jest prawidłowe.
- Twój zestaw słuchawkowy nie jest ustawiony jako domyślne urządzenie audio. Użyj opcji ustawienia dźwięku w panelu sterowania dźwiękiem / preferencje, aby wybrać zestaw słuchawkowy jako domyślne urządzenie audio.
- Upewnij się, że złącze 3,5 mm jest w pełni podłączone do kontrolera zestawu słuchawkowego.

Dzwoniący mnie nie słyszą

- Zestaw słuchawkowy jest wyciszony. Dotknij przycisku wyciszenia, aby wyłączyć wyciszenie mikrofonu.
- Nieprawidłowe ustawienie wysięgnika mikrofonu zestawu słuchawkowego. Mikrofon jest położony zbyt daleko od ust.
- Twój zestaw słuchawkowy nie jest ustawiony jako domyślne urządzenie Voice. Użyj dźwięku ustawienia w panelu sterowania dźwiękiem / preferencje, aby zmienić urządzenie wejściowe.
- Upewnij się, że złącze 3,5 mm jest w pełni podłączone do kontrolera zestawu słuchawkowego.

Dźwięk w zestawie słuchawkowym jest zniekształcony

- Zmniejsz głośność odsłuchu na swoim softphonie aż do usunięcia problemu.

W zestawie słuchawkowym słychać echo

- Dostosuj głośność na zestawie słuchawkowym.
- Upewnij się, że złącze 3,5 mm jest w pełni podłączone do kontrolera zestawu słuchawkowego

Kiedy używam zestawu słuchawkowego z softphone nie działają przyciski kontrolera.

- Upewnij się, że softphone, którego używasz, jest obsługiwany. Sprawdź na stronie: www.plantronics.com/softphonecompatibility .
- Jeśli jest to wymagane, aby włączyć sterowanie zestawem słuchawkowym (odbieranie / kończenie połączeń i wyciszenie) upewnij się, że masz zainstalowany Poly Lens / Plantronics Hub dla Windows / Mac.
- Twoje urządzenie mobilne może nie obsługiwać funkcji sterowania połączeniami. Skontaktuj się z producentem urządzenia.

Mój telefon nie znajduje zestawu słuchawkowego

- Podczas rozmowy lub słuchania muzyki upewnij się, że dźwięk jest włączony i właściwie kierowany do słuchawki. Sprawdź kierowanie do żadanego zestawu słuchawkowego, przechodząc do ustawień i muzyka. Upewnij się, że ustawiona jest opcja domyślna.

Wsparcie

POTRZEBUJESZ WSPARCIA?

poly.com/support

Plantronics, Inc.	Plantronics B.V.
345 Encinal Street	Scorpius 171
Santa Cruz, CA 95060	2132 LR Hoofddorp
United States	Netherlands

© 2021 Plantronics, Inc. All rights reserved. Poly, the propeller design, and the Poly logo are trademarks of Plantronics, Inc. All other trademarks are the property of their respective owners. Manufactured by Plantronics, Inc.

211088-06 06.21