

milla home



WAGA ŁYŻKOWA MKS105W

Instrukcja obsługi
i warunki gwarancji

WARUNKI BEZPIECZEŃSTWA I ZAGROŻENIA

1. Przed uruchomieniem urządzenia należy dokładnie przeczytać instrukcję obsługi.
2. Urządzenie przeznaczone jest wyłącznie do użytku domowego, warunki atmosferyczną mogą wpływać na pomiar.
3. Urządzenie należy przechowywać w suchym miejscu.
4. Do czyszczenia nie należy używać rozpuszczalników i nie zanurzać produktu w wodzie.
5. Nie należy próbować ingerować w części i elementy wagi inne niż wymiana baterii.
6. Produkty należy ważyć w pozycji poziomej nie dotykając podłoża.
7. Należy używać baterii zalecanych przez producenta.
8. Należy wyjąć baterie z wagi, gdy nie jest używana przez dłuższy czas.
9. Należy upewnić się, że baterie nie znajdują się w zasięgu małych dzieci i nie mają one do nich dostępu.
10. W przypadku połknięcia baterii, należy natychmiast skontaktować się z lekarzem.
11. Nie należy wrzucać baterii do ognia.
12. Niniejszy sprzęt może być użytkowany przez dzieci w wieku co najmniej 8 lat i przez osoby o obniżonych możliwościach fizycznych, umysłowych i osoby o braku doświadczenia i znajomości sprzętu, jeżeli zapewniony zostanie nadzór lub instruktaż odnośnie do użytkowania sprzętu w bezpieczny sposób, tak aby związane z tym zagrożenia były zrozumiałe. Dzieci nie powinny bawić się sprzętem. Dzieci bez nadzoru nie powinny wykonywać czyszczenia i konserwacji sprzętu.
13. Należy unikać mocnych uderzeń, nie należy pozostawiać na wadze ciężarów przez dłuższy czas.
14. Nie należy wystawiać baterii na działanie bardzo niskich lub bardzo wysokich temperatur. Ekstremalne temperatury mogą mieć wpływ na żywotność baterii.
15. W razie wycieku baterii, uważać, aby nie wetrzeć cieczy do oczu ani na błonę śluzową. W razie kontaktu, umyć ręce i opłukać oczy czystą wodą.

WPROWADZENIE

Dziękujemy za zaufanie, jakim nas Państwo obdarzyli, dokonując zakupu urządzenia marki **Milla Home**. Jesteśmy przekonani, że to bardzo dobrej jakości urządzenie zapewni Państwu dużo radości i satysfakcji z jego użytkowania.

NALEŻY DOKŁADNIE PRZECZYTAĆ INSTRUKCJĘ OBSŁUGI I JEJ PRZESTRZEGAĆ!

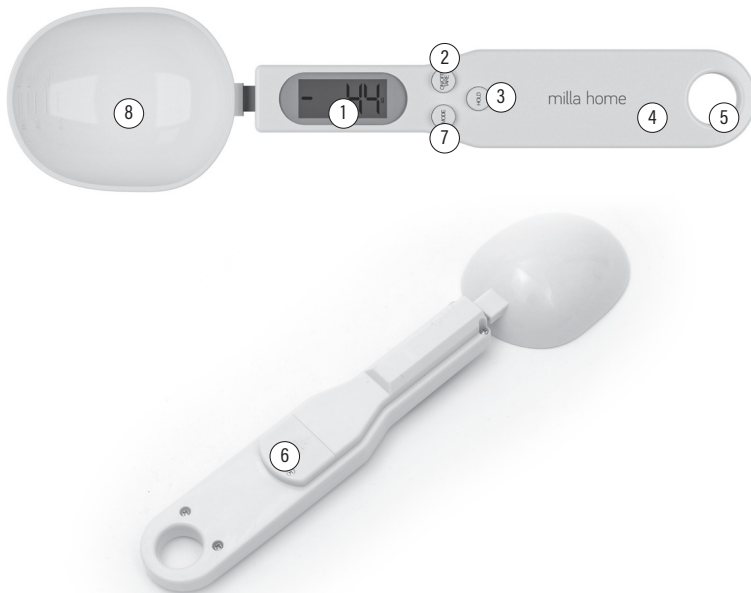
To urządzenie jest przeznaczone do użytku domowego lub innego, nie dotyczącego celów komercyjnych. Producent nie ponosi odpowiedzialności za szkody powstałe w wyniku użytkowania niewłaściwego lub niezgodnego z przeznaczeniem.

DANE TECHNICZNE

Model:	MKS105W
Bateria:	1x 3.0V CR2032 (brak w zestawie)
Jednostki:	g (gram) gn (ziarno) OZ (uncje) OZT (uncja troy) ml (mililitr)
Maksymalna waga:	500 g
Dokładność:	0.1 g
Funkcje:	Funkcja tary, auto wyłączenie po około 1 min, wskaźnik niskiego poziomu baterii

OPIS URZĄDZENIA

1. Wyświetlacz
2. Przycisk (ON / OFF / TARE)
3. Przycisk (HOLD)
4. Uchwyt
5. Otwór do zawieszania
6. Komora na baterie
7. Przycisk zmiany jednostki (MODE)
8. Podziałka pomiarowa (ml) / trzonek łyżki



INSTALACJA I PIERWSZE URUCHOMIENIE

1. Wyjmij urządzenie z opakowania oraz zdejmij folie ochronne.
2. Odkręć pokrywę baterii za pomocą śrubokręta.
3. Umieść baterię w urządzeniu oraz dokręć pokrywę.

UWAGA! ZAWSZE UMIESZCZAJ BATERIE WE WŁAŚCIWYM KIERUNKU. ZWRÓCIĆ UWAGĘ NA PRAWIDŁOWĄ BIEGUNOWOŚĆ.

4. Naciśnij przycisk „ON/OFF/TARE”, aby włączyć wagę, po czym będzie ona gotowa do użycia, gdy wyświetlacz LCD pokaże „0.0g” po pełnym wyświetleniu.

5. Naciśnij przycisk „MODE”, aby wybrać dowolną jednostkę pomiarową spośród: g/gn/OZ/OZT.
6. Umieść produkt, który chcesz zważyć na łyżce urządzenia, a waga zostanie pokazana na wyświetlaczu.
7. Na łyżce znajduje się także miarka „ml” do produktów płynnych.
8. Aby wyłączyć wagę przytrzymaj przycisk „ON/OFF/TARE” przez 3 sekundy lub odczekaj około minutę do jej automatycznego wyłączenia.

OBSŁUGA URZĄDZENIA

1. Naciśnij przycisk „ON/OFF/TARE”, po czym na ekranie pojawi się „0,0g”. Następnie połóż produkt na łyżce, a na ekranie wyświetli się waga dodawanych rzeczy.
2. Kontynuując używanie przycisku „ON/OFF/TARE” możesz uzyskać odpowiednią wagę większej liczby rzeczy poprzez wygodne powtarzanie tarowania. Kiedy wszystkie rzeczy zostaną usunięte z łyżki, na ekranie pojawi się całkowita waga.
3. Naciśnij przycisk „HOLD”, aby zablokować wagę na wybranym pomiarze.
4. Naciśnij przycisk „ON/OFF/TARE”, aby wyłączyć wagę lub wyłączy się automatycznie, jeśli nie będzie dalej używana w ciągu minuty.

CZYSZCZENIE URZĄDZENIA

1. Wyłącz urządzenie.

UWAGA! NIE ZANURZAJ URZĄDZENIA W WODZIE.

NIE STOSUJ OSTRYCH ANI ŻRĄCYCH ŚRODKÓW CZYSZCZĄCYCH.

2. Trzonek z łyżki pomiarowej można wyjąć do umycia. Wsuń go z obudowy, po czym umyj w ciepłej, bieżącej wodzie. Przed ponownym wsunięciem do obudowy, trzonek z miseczką należy dokładnie wysuszyć.
3. Wyczyść obudowę wagi za pomocą zwilżonej miękkiej ściereczki.
4. Przechowuj urządzenie w suchym bezpiecznym miejscu.

PROBLEMY I ROZWIĄZANIA

PROBLEM	PRZYCZYNA	ROZWIĄZANIE
Gdy na wyświetlaczu pojawi się komunikat „LO”.	Bateria w urządzeniu jest rozładowana.	Wymień baterię na nową.
Komunikat na wyświetlaczu „O-Ld”.	Oznacza przeciążenie. Ciężar umieszczony na wadze jest zbyt duży.	Na wadze należy umieszczać produkty zgodnie z tabelką DANE TECHNICZNE.
Nieprawidłowy wynik pomiarowy.	Urządzenie oparte o podłoże/ blat kuchenny.	Urządzenie trzymaj w dłoni w pozycji poziomej, aby odczyt pomiaru był prawidłowy.

EKOLOGICZNA I PRZYJAZNA DLA ŚRODOWISKA UTYLIZACJA

To urządzenie jest oznaczone, zgodnie z Dyrektywą Parlamentu Europejskiego i Rady 2012/19/UE z dnia 4 lipca 2012 r. w sprawie użytego sprzętu elektrycznego i elektronicznego (WEEE) symbolem przekreślonego kontenera na odpady:



Nie należy wyrzucać urządzeń oznaczonych tym symbolem, razem z odpadami domowymi.

Urządzenie należy zwrócić do lokalnego punktu przetwarzania i utylizacji odpadów lub skontaktować się z władzami miejskimi.

MOŻESZ POMÓC CHRONIĆ ŚRODOWISKO!

Właściwe postępowanie ze użytym sprzętem elektrycznym i elektronicznym przyczynia się do uniknięcia szkodliwych dla zdrowia ludzi i środowiska naturalnego konsekwencji, wynikających z obecności składników niebezpiecznych oraz niewłaściwego składowania i przetwarzania takiego sprzętu.

WARUNKI GWARANCJI DOTYCZĄCE WAGI ŁYŻKOWEJ

1. ART-DOM Sp. z o.o. z siedzibą w Łodzi (92-402) przy ul. Zakładowej 90/92 Numer Krajowego Rejestru Sądowego 0000354059 (Gwarant) gwarantuje, że zakupione urządzenie jest wolne od wad fizycznych. Gwarancja obejmuje tylko wady wynikające z przyczyn tkwiących w rzeczy sprzedanej (wady fabryczne).
2. Ujawniona wada zostanie usunięta na koszt Gwaranta w ciągu 14 dni od daty zgłoszenia uszkodzenia do serwisu autoryzowanego lub punktu sprzedaży.
3. W wyjątkowych przypadkach, np. konieczności sprowadzenia części zamiennych od producenta, termin naprawy może zostać wydłużony do 30 dni.
4. Okres gwarancji dla użytkownika wynosi 24 miesiące od daty wydania towaru.
5. Towar przeznaczony jest do używania wyłącznie w warunkach indywidualnego gospodarstwa domowego.
6. Gwarancja nie obejmuje:
 - a. uszkodzeń powstałych na skutek używania urządzenia niezgodnie z instrukcją obsługi,
 - b. uszkodzeń mechanicznych, chemicznych lub termicznych,
 - c. napraw i modyfikacji dokonanych przez firmy lub osoby nieposiadające autoryzacji producenta,
 - d. części z natury łatwo zużywalnych lub materiałów eksploatacyjnych takich jak: baterie, żarówki, bezpieczniki, filtry, pokrętła, półki, akcesoria,
 - e. instalacji, konserwacji, przeglądów, czyszczenia, odblokowania, usunięcia zanieczyszczeń oraz instruktażu.
7. O sposobie usunięcia wady decyduje Gwarant. Usunięcie potwierdzonej wady urządzenia nastąpi poprzez wykonanie naprawy gwarancyjnej lub wymianę urządzenia. Gwarant może dokonać naprawy, gdy kupujący żąda wymiany lub Gwarant może dokonać wymiany, gdy kupujący żąda naprawy, jeżeli doprowadzenie do zgodności towaru (urządzenia) zgodnie z udzieloną gwarancją w sposób wybrany przez kupującego jest niemożliwe albo wymagałoby nadmiernych kosztów dla Gwaranta. W szczególności

uzasadnionych wypadkach, jeżeli naprawa i wymiana są niemożliwe lub wymagałyby nadmiernych kosztów dla Gwaranta może on odmówić doprowadzenia towaru do zgodności z udzieloną gwarancją i zaproponować inny sposób załatwienia reklamacji z gwarancji.

8. Wymiany towaru dokonuje punkt sprzedaży, w którym towar został zakupiony (wymiana lub zwrot gotówki) lub autoryzowany punkt serwisowy, jeżeli dysponuje taką możliwością (wymiana). Zwracane urządzenie musi być kompletne, bez uszkodzeń mechanicznych. Niespełnienie tych warunków może spowodować nieuznanie gwarancji.
9. W przypadku braku zgodności towaru z umową sprzedaży, kupującemu z mocy prawa przysługują środki ochrony prawnej ze strony i na koszt sprzedawcy, a gwarancja nie ma wpływu na te środki ochrony prawnej.
10. Niniejsza gwarancja obowiązuje na terytorium Polski.
11. Warunkiem dokonania naprawy lub wymiany urządzenia w ramach gwarancji jest przedstawienie dowodu zakupu oraz użytkowanie towaru zgodnie z informacjami zawartymi w instrukcji obsługi.

UWAGA!

Uszkodzenie lub usunięcie tabliczki znamionowej z urządzenia może spowodować nieuznanie gwarancji

Cały czas udoskonalamy nasze produkty, dlatego mogą się one nieznacznie różnić od zdjęć przedstawionych na opakowaniu oraz w instrukcji obsługi. Przed przystąpieniem do użytkowania urządzenia przeczytaj instrukcję obsługi.

ART-DOM Sp. z o.o., ul. Zakładowa 90/92, 92-402 Łódź. Numer Krajowego Rejestru Sądowego 0000354059.

