

English

Safety Instructions

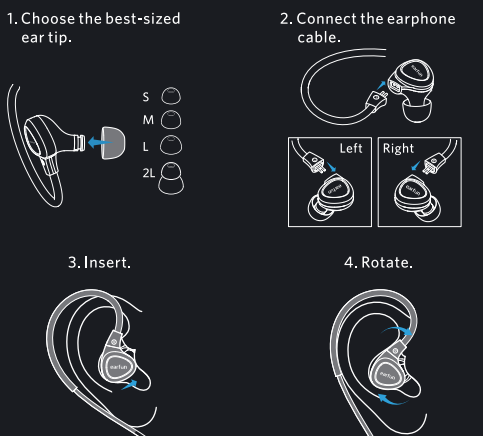


- To prevent possible hearing damage, do not listen at high volume levels for long periods.
- According to regulations to protect employees against damages caused by noise and vibrations, please follow these instructions:

- 85dB SPL for max. 8 hours
- 88dB SPL for max. 4 hours
- 91dB SPL for max. 2 hours
- 94dB SPL for max. 1 hour
- 97dB SPL for max. 30 minutes
- 100dB SPL for max. 15 minutes

- When connecting the earphones, please ensure that the volume is turned down to minimum. Adjust the volume after putting on the earphones.
- Do not insert the ear canal phones too deep in to your ears and never insert them without ear tips. Always extract the ear canal phones from your ears very slowly and carefully.
- The earphones have sound insulation effect. For your personal safety, do not use the product in an environment that requires your special attention (e.g. in traffic)

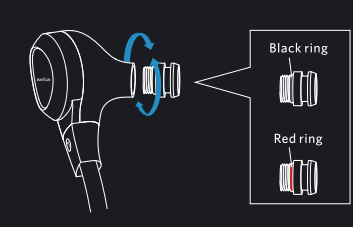
How to Fit



Note:  
1. Please choose the suitable ear tip for the best sound and secure fit.  
2. Rotate the left or right earbud and insert to the corresponding ear.  
3. Rotate the earbud back and forth for the ear tip to create a comfortable seal.

Replacing the Sound Tuning Nozzles

- Black ring for balance sound (Assembled to the earphone by default).
- Red ring for bass boost.



Daily Maintenance

To clean the earphones, use a small brush or other cleaning tools to remove the earwax from ear tips and earphone's bore. Also wipe the earphone's shell and cable with a soft cloth. Wind the earphone cable loosely on four fingers and place earphones into a box for storage.

Specifications

Ear coupling: In-ear  
Transducer principle: 2 Dynamic Drivers & 1 Balanced Armature  
Dynamic driver size: 10mm & 6.8mm  
Frequency response: 16Hz-40kHz, -12dB, with free-field compensated  
Sensitivity: 103dB at 1kHz, 126mVrms  
Impedance: 16Ω  
Connector: 3.5mm gold-plated plug  
Cable length: 1.3m  
Weight (without cable): 8.6g each earbud

What's in the Box

- EarFun EH100
- Earphone cable, 1.3m
- Carry case
- 1 pair red ring Sound Tuning Nozzles
- 5 x ear tips (S, Mx2, L, 2L)
- User Manual

Customer Service

For FAQs and more information:  
Please Email to: [service@myearfun.com](mailto:service@myearfun.com)  
[www.myearfun.com](http://www.myearfun.com)

JP

安全注意事項

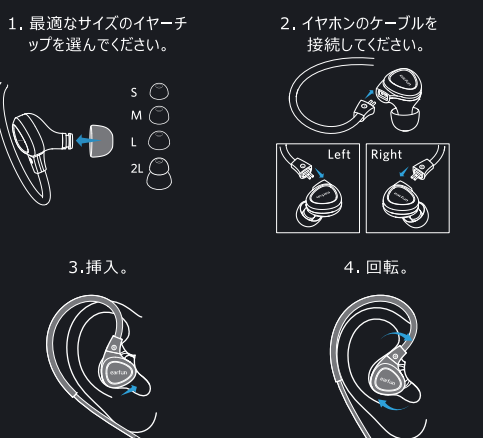


- 長時間にわたって高音量で聴くことによる聴覚損傷を防ぐため、高音量での長時間の使用は避けてください。
- 騒音や振動による従業員の損傷を防ぐため、以下の支持に従ってください。

- 最大8時間で85dB SPL
- 最大4時間で88dB SPL
- 最大2時間で91dB SPL
- 最大1時間で94dB SPL
- 最大30分で97dB SPL
- 最大15分で100dB SPL

- イヤホンを接続する際には、音量が最小になるようにしてください。
- イヤホンを装着した後には音量を調整してください。
- イヤホンを耳に深く差し込まないでください。必ずイヤークリップを装着して使用し、耳に差し込む際はゆっくり丁寧に行ってください。
- イヤホンは音を遮断する効果があります。個人の安全のため、特別な注意が必要な環境(例: 交通中)で製品を使用しないでください。

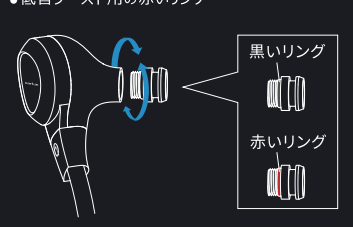
装着方法



ご注意:  
1. 最高の音質と安定したフィット感を体験するために、適切なイヤークリップを選んでください。  
2. 左右のイヤホンを置き、それぞれの耳に挿入してください。  
3. イヤホンを挿入後に回転させ、イヤークリップが快適なシールを形成するようにしてください。

サウンドチューニングノズルの交換

- ブラックの取れたサウンド用の黒いリング(初期状態でイヤホンに組み込まれています)
- 低音ブースト用の赤いリング



日常のメンテナンス

イヤホンを清掃する際は、小さなブラシや他の清掃器具を使用して、イヤークリップの耳垢を取り除いてください。また、柔らかい布でイヤホンの外殻とケーブルを拭いてください。イヤホンのケーブルを四本の指でゆるく巻き、イヤホンを箱に入れて収納してください。

仕様

イヤークリップ: カルナ型  
トランスデューサー原理: 2つのダイナミックドライバーと1つのバランスアームチャー  
ダイナミックドライバーサイズ: 10mm及び6.8mm  
周波数応答: 16Hz-40kHz, -12dB, フリーフィールド補償付き  
感度: 1kHzで103dB, 126mVrms  
インピーダンス: 16Ω  
コネクタ: 3.5mm金メッキプラグ  
ケーブル長: 1.3m  
重量(ケーブル無し): 各イヤホン8.6g

内容物

- EarFun EH100
- イヤホンケーブル, 1.3m
- キャリーケース
- 黒いリングのサウンドチューニングノズル1ペア
- イヤークリップ5つ(S, Mx2, L, 2L)
- ユーザーマニュアル

カスタマーサポート

より多くの質問や詳細情報については、  
メールでお問い合わせください: [service@myearfun.com](mailto:service@myearfun.com)  
ウェブサイト: [www.myearfun.com/jp](http://www.myearfun.com/jp)

DE

Sicherheitshinweise



- Um mögliche Hörschäden zu vermeiden, hören Sie nicht über längere Zeiträume hinweg mit hoher Lautstärke.
- Gemäß den Vorschriften zum Schutz von Mitarbeitern vor Schäden durch Lärm und Vibrationen beachten Sie bitte folgende Anweisungen:

- 85 dB SPL für maximal 8 Stunden
- 88 dB SPL für maximal 4 Stunden
- 91 dB SPL für maximal 2 Stunden
- 94 dB SPL für maximal 1 Stunde
- 97 dB SPL für maximal 30 Minuten
- 100 dB SPL für maximal 15 Minuten

- Beim Anschließen der Kopfhörer stellen Sie sicher, dass die Lautstärke auf Minimum eingestellt ist. Passen Sie die Lautstärke nach dem Aufsetzen der Kopfhörer an.
- Führen Sie die Ohrhörer nicht zu tief in den Gehörgang ein und verwenden Sie niemals Ohrhörer ohne Ohrstöpsel. Entfernen Sie die Ohrhörer stets sehr langsam und vorsichtig aus Ihren Ohren.
- Die Kopfhörer haben eine Schalldämmungswirkung. Verwenden Sie das Produkt aus Sicherheitsgründen nicht in einer Umgebung, die Ihre besondere Aufmerksamkeit erfordert (z. B. im Verkehr).

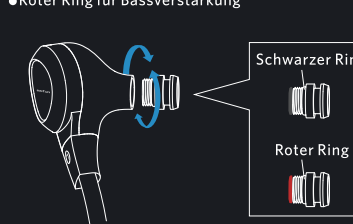
Wie man die Passform herstellt



Hinweis:  
1. Für Favor, wählen Sie den geeigneten Ohrstöpsel für den besten Klang und sicheren Sitz.  
2. Wählen Sie den linken oder rechten Ohrhörer aus und setzen Sie ihn in das entsprechende Ohr ein.  
3. Drehen Sie den Ohrhörer hin und her, damit der Ohrstöpsel eine bequeme Abdichtung bildet.

Austauschen der Klangabstimmungs-Düsen

- Schwarzer Ring für ausgewogenen Klang (Standardmäßig am Ohrhörer angebracht)
- Roter Ring für Bassverstärkung



Tägliche Wartung

Reinigen Sie die Ohrhörer mit einer kleinen Bürste oder anderen Reinigungswerkzeugen, um Ohrschmalz von den Ohrstöpseln und der Ohrhörerbohrung zu entfernen. Wischen Sie auch das Ohrhörergehäuse und das Kabel mit einem weichen Tuch ab. Wickeln Sie das Ohrhörerkabel locker um vier Finger und legen Sie die Ohrhörer in eine Box zur Aufbewahrung.

Technische Daten

Ohrkuppelung: Im Ohr  
Wandlerprinzip: 2 Dynamische Treiber & 1 Ausgeglichenen Armaturentreiber  
Größe des dynamischen Treibers: 10 mm & 6.8 mm  
Frequenzgang: 16 Hz-40 kHz, -12 dB, mit freifeldkompensiert  
Empfindlichkeit: 103 dB bei 1 kHz, 126 mVrms  
Impedanz: 16Ω  
Stecker: 3,5 mm vergoldeter Stecker  
Kabellänge: 1,3 m  
Gewicht (ohne Kabel): 8,6 g pro Ohrhörer

Im Lieferumfang enthalten

- EarFun EH100
- Ohrhörerkabel, 1,3 m
- Tragetasche
- 1 Paar rote Ring-Klangabstimmungs-Düsen
- 5 x Ohrstöpsel (S, Mx2, L, 2L)
- Bedienungsanleitung

Kundenservice

Für FAQs und weitere Informationen:  
Bitte E-Mail an: [service@myearfun.com](mailto:service@myearfun.com)  
[www.myearfun.com](http://www.myearfun.com)

ES

Instrucciones de seguridad



- Para evitar posibles daños auditivos, no escuche a niveles de volumen altos durante períodos prolongados.
- De acuerdo con las regulaciones para proteger a los empleados contra daños causados por el ruido y las vibraciones, siga estas instrucciones:

- 85 dB SPL como máximo durante 8 horas
- 88 dB SPL como máximo durante 4 horas
- 91 dB SPL como máximo durante 2 horas
- 94 dB SPL como máximo durante 1 hora
- 97 dB SPL como máximo durante 30 minutos
- 100 dB SPL como máximo durante 15 minutos

- Al conectar los auriculares, asegúrese de que el volumen esté en el mínimo. Ajuste el volumen después de ponerse los auriculares.
- No inserte los auriculares en el canal auditivo demasiado profundo y nunca los inserte sin las puntas de los oídos. Siempre extraiga los auriculares del canal auditivo muy lentamente y con cuidado.
- Los auriculares tienen un efecto de aislamiento acústico. Por su seguridad personal, no utilice el producto en un entorno que requiera su atención especial (por ejemplo, en el tráfico).

Como ajustar



Nota:  
1. Por favor, elija la punta para el oído adecuada para obtener el mejor sonido y un ajuste seguro.  
2. Seleccione el auricular izquierdo o derecho e insértelo en el oído correspondiente.  
3. Gire el auricular hacia adelante y hacia atrás para que la punta para el oído cree un sellado cómodo.

Reemplazo de las boquillas de ajuste de sonido

- Anillo negro para un sonido equilibrado (Ensamblado en el auricular de forma predeterminada)
- Anillo rojo para realizar los graves



Mantenimiento diario

Para limpiar los auriculares, use un pequeño cepillo u otras herramientas de limpieza para eliminar la cera de los oídos de las puntas para el oído y el orificio del auricular. También limpie la carcasa y el cable del auricular con un paño suave. Enrolle el cable del auricular suelto alrededor de cuatro dedos y coloque los auriculares en una caja para su almacenamiento.

Especificaciones

Acoplamiento del oído: Dentro del oído  
Principio del transductor: 2 controladores dinámicos y 1 armadura balanceada  
Tamaño del controlador dinámico: 10 mm y 6.8 mm  
Respuesta de frecuencia: 16 Hz-40 kHz, -12 dB, con compensación de campo libre  
Sensibilidad: 103 dB a 1 kHz, 126 mVrms  
Impedancia: 16Ω  
Conector: Enchufe chapado en oro de 3.5 mm  
Longitud del cable: 1.3 m  
Peso (sin cable): 8.6 g cada auricular

Lo que incluye la caja

- EarFun EH100
- Cable de auricular, 1.3 m
- Estuche de transporte
- 1 par de boquillas de ajuste de sonido con anillo rojo
- 5 x puntas para el oído (S, Mx2, L, 2L)
- Manual del usuario

Servicio al cliente

Para preguntas frecuentes y más información:  
Por favor, envíe un correo electrónico a: [service@myearfun.com](mailto:service@myearfun.com)  
[www.myearfun.com](http://www.myearfun.com)

PL

Instrukcje dotyczące bezpieczeństwa

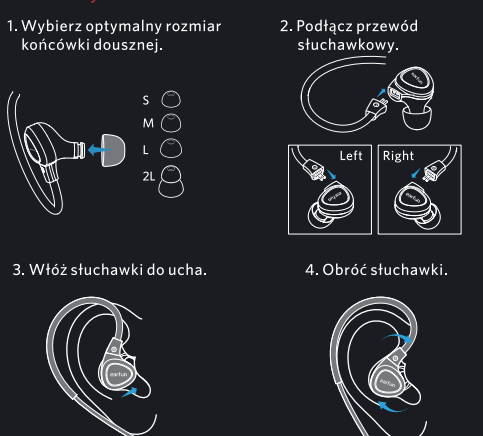


- Aby zapobiec możliwemu uszkodzeniu słuchu, nie należy słuchać głosem przez dłuższy czas.
- Zgodnie z przepisami dotyczącymi ochrony pracowników przed szkodami spowodowanymi hałasem i wibracjami, należy postępować zgodnie z poniższymi instrukcjami:

- 85dB SPL przez maks. 8 godzin
- 88dB SPL przez maks. 4 godziny
- 91dB SPL przez maks. 2 godziny
- 94dB SPL przez maks. 1 godzina
- 97dB SPL przez maks. 30 minut
- 100dB SPL przez maks. 15 minut

- Podczas podłączania słuchawek należy upewnić się, że głośność jest zmniejszona do minimum. Po założeniu słuchawek należy wyregulować głośność.
- Nie wkładaj słuchawek dosłuchów zbyt głęboko do uszu i nigdy nie wkładaj ich bez końcówek dosłuchów. Słuchawki dosłuchowe należy zawsze wyjmować z uszu bardzo powoli i ostrożnie.
- Słuchawki mają efekt izolacji dźwiękowej. Dla własnego bezpieczeństwa nie należy używać produktu w otoczeniu wymagającym szczególnej uwagi (np. w ruchu ulicznym).

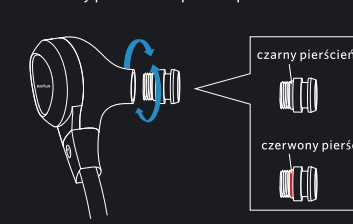
Jak założyć słuchawki



Uwaga:  
1. Wybierz odpowiednią końcówkę dosłuchową, aby uzyskać najlepszy dźwięk i bezpieczne dopasowanie.  
2. Wybierz lewą lub prawą słuchawkę i umieść ją w odpowiednim uchu.  
3. Obróć słuchawkę w przód i w tył, aby końcówka dosłuchowa stworzyła wygodne uszczelnienie.

Wymiana dysz strojenia dźwięku

- Czarny pierścień zapewniający zrównoważony dźwięk (domyślnie zamontowany w słuchawce)
- Czerwony pierścień zapewnia podbicie basów



Codzienna konserwacja

Abyyczyścić słuchawki, używaj małego pędzelka lub innych narzędzi do czyszczenia, aby usunąć woskowiny z końcówek dosłuchowych i słuchawek. Miękką ściereczką należy również wytrzeć obudowę słuchawek i kabel. Rozwin nawiń kabel słuchawek na cztery palce i umieść słuchawki w pudełku do przechowywania.

Specyfikacja

Mocowanie słuchawek: Douszne  
Zasada działania przetwornika: 2 przetworniki dynamiczne  
Rozmiar przetwornika dynamicznego: 10 mm i 6.8 mm  
Pasmo przenoszenia: 16Hz-40kHz, -12dB, kompensacja pola swobodnego  
Czułość: 103dB przy 1kHz, 126mVrms  
Impedancja: 16Ω  
Złącze: Poszczególny wtyk 3,5 mm  
Długość kabla: 1,3m  
Waga (bez kabla): 8,6g każda słuchawka

Zawartość opakowania

- EarFun EH100
- Kabel słuchawkowy, 1,3 m
- Futek
- 1 para dysz strojenia dźwięku z czerwonym pierścieniem
- 5 x końcówki dosłuchowe (S, Mx2, L, 2L)
- Instrukcja obsługi

Obsługa Klienta

Najczęściej zadawane pytania i więcej informacji:  
Prosimy o przesłanie wiadomości e-mail na adres: [service@myearfun.com](mailto:service@myearfun.com)  
[www.myearfun.com](http://www.myearfun.com)

繁體中文

安全守則

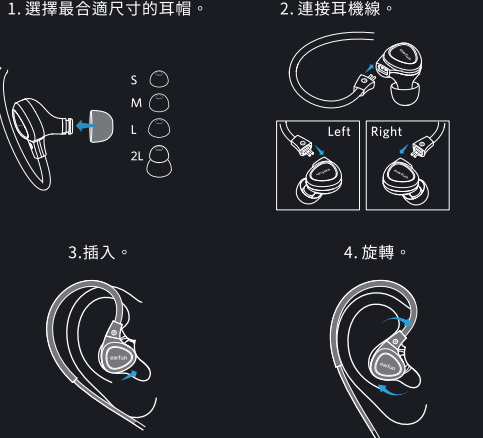


- 為防止聽力損傷，請勿長時間以高音量收聽。
- 根據保護員工免受噪音和振動造成的傷害的規定，請遵照以下說明。

- 聲壓級 85dB 最多8小時
- 聲壓級 88dB 最多4個小時
- 聲壓級 91dB 最多2小時
- 聲壓級 94dB 最多1小時
- 聲壓級 97dB 最多30分鐘
- 聲壓級 100dB 最多15分鐘

- 連接耳機時，請確保將音量調節至最小，戴上耳機後調節音量。
- 請勿將耳機塞得太深，並且切勿在沒有耳機的情況下塞入，應始終緩慢且小心地將耳機從耳朵中取出。
- 耳機具有隔音效果，為了您的安全，請勿在需要特別注意的環境(例如交通中)使用本產品。

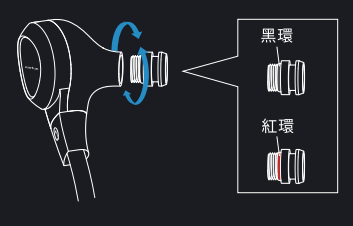
如何佩戴



注意:  
1. 請選擇合適的耳機以獲得最佳音質和舒適佩戴感。  
2. 選擇左耳或右耳耳機並插入相應的耳朵。  
3. 來迴旋轉耳機，使耳機與耳朵密切結合。

更換調音嘴

- 黑環用於平衡聲音(默認安裝在耳機上)。
- 紅環用於增強低音。



日常維護

清潔耳機時，請使用小刷子或其他清潔工具清除耳機和耳機孔中的耳垢，應使用軟布擦拭耳機外殼和線纜。將耳機緩慢而小心地纏繞在四根手指上，然後將耳機放入收納盒中存放。

規格

耦合形式: 入耳式  
結構原理: 2個動態驅動器和1個平衡電樞  
動態尺寸: 10mm和6.8mm  
頻率響應: 16Hz-40kHz, -12dB, 帶自由場補償  
靈敏度: 1kHz時為103dB, 126mVrms  
阻抗: 16Ω  
連接器: 3.5mm鍍金插頭  
線纜長度: 1.3m  
重量(不含線): 每個耳機8.6g

內容物

- EarFun EH100
- 1.3m耳機線
- 收納盒
- 1對紅環調音嘴
- 5個耳塞(S, Mx2, L, 2L)
- 用戶手冊

客戶服務

更多問題和資訊:  
請發送電子郵件至: [service@myearfun.com](mailto:service@myearfun.com)  
[www.myearfun.com](http://www.myearfun.com)

EU Declaration of Conformity

RoHS Directive (2011/65/EU)  
EarFun Technology (HK) Limited hereby declares that this equipment is in compliance with the essential requirements. The declaration of conformity may be consulted in the support section of our Web site, accessible from [www.myearfun.com](http://www.myearfun.com)

型號/MODEL: EH100

